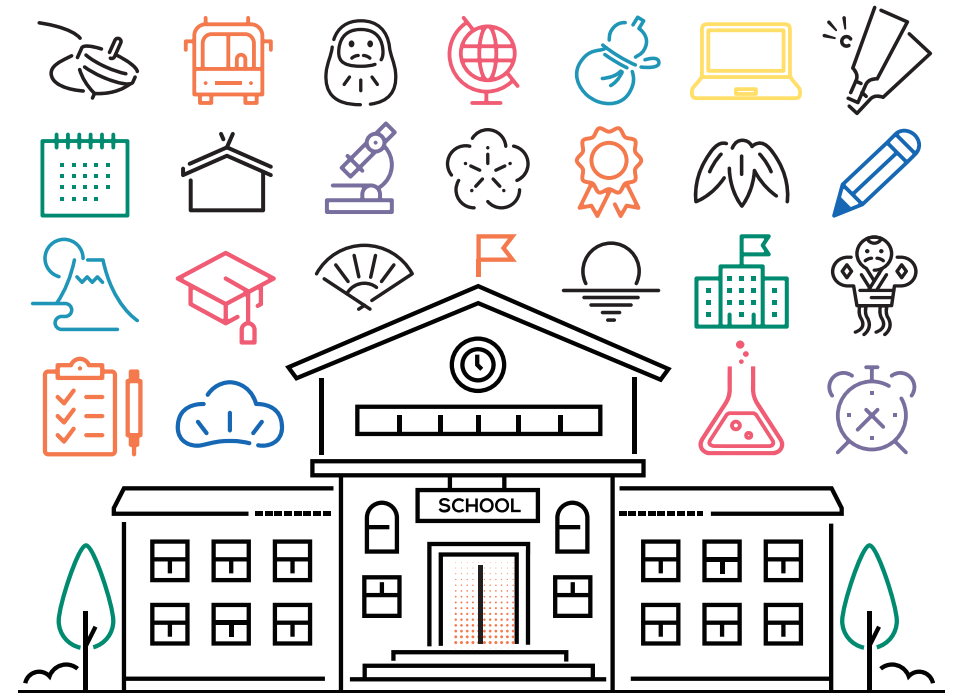


KOREAN

STUDY IN JAPAN

////// 기본 가이드 ////

www.studyinjapan.go.jp



독립행정법인
일본학생지원기구
JASSO Japan Student Services Organization

 STUDY in JAPAN

10 QUICK FACTS ABOUT JAPAN

일본인 노벨상 수상자 수

27명

UN 분담금

3위

일본에서 공부하는 유학생 수

약 300,000명

국민총소득

3위

QS 세계 대학 순위 2020 TOP 1,000에 랭크된 대학

41대학

산업용 로봇 가동 대수

2위

세계유산 수

23개

세계 평화도 지수

9위

평균수명

1위

자동차 수출 대수

2위

참고 : ● 키즈 외무성 세계 여러 가지 잡학 랭킹 (<https://www.mofa.go.jp/mofaj/kids/ranking/index.html>)

● Global Peace Index 2019 ● UNESCO World Heritage List (<https://whc.unesco.org/en/list/>) ● 2018년도 외국인 유학생 재적사항조사(IASSO)

Why Study in Japan?

다도



일본에는 다도나 가부키, 무도 등 전통문화와 만화나 애니메이션 등의 대중문화가 공존하고 있습니다.

세쌍둥이 갓쇼즈쿠리 (시라카와고) ©Koichi_Hayakawa



바다와 산에 둘러싸인 일본에서는 사계절의 다양한 자연 경치를 즐길 수 있습니다.

Culture



야히코신사 스모 경기장 © 야히코 촌

Nature



아라쿠라야마 센겐공원(충령탑) © 후지요시다 시

Safety



도쿄역 © Mitsunori Egawa

Food



스시



신칸센

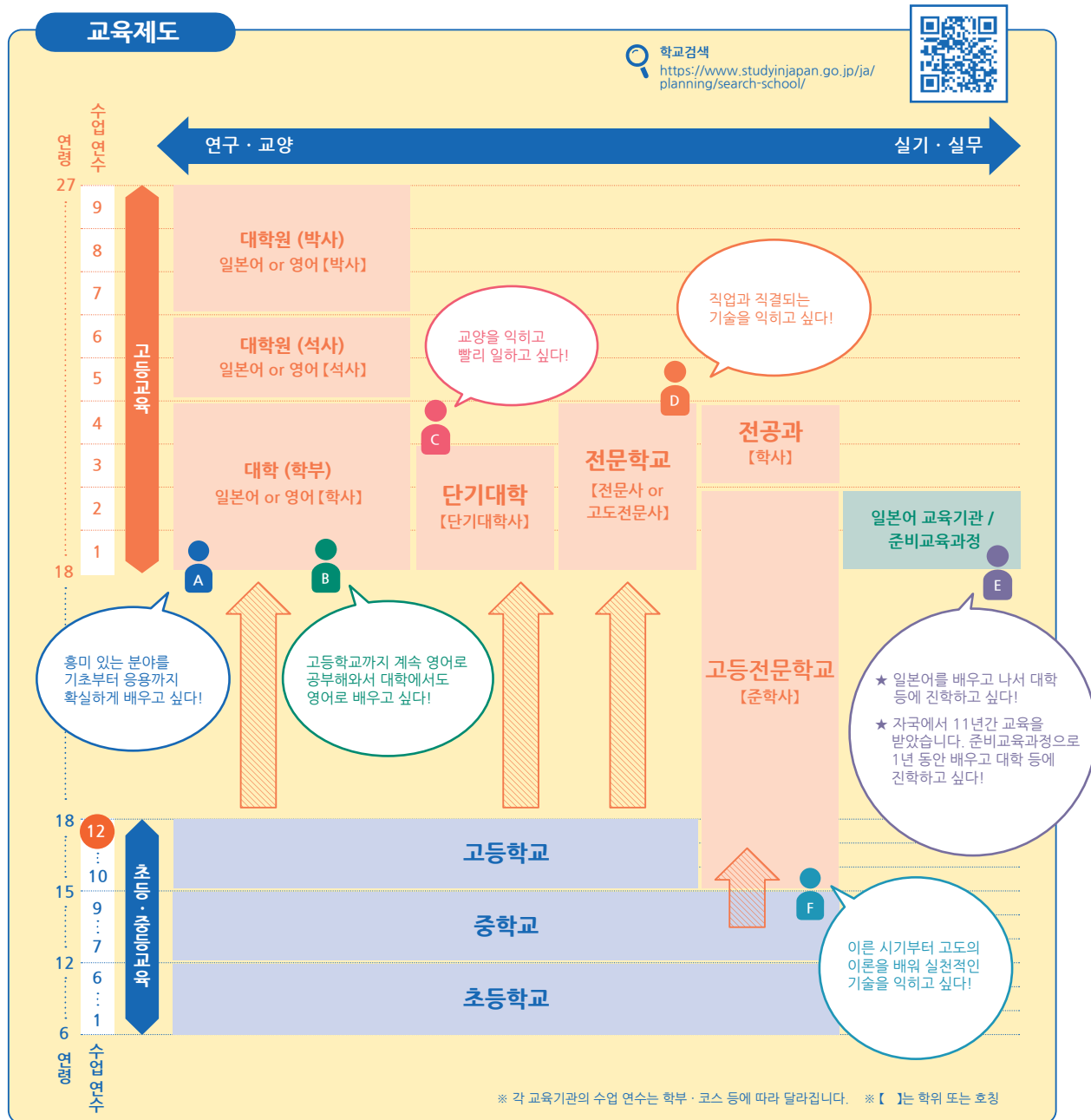
일본은 세계에서 범죄가 적고, 경제적으로 부유한 나라입니다. 유학생도 안심하고 공부할 수 있습니다.

유네스코 무형문화재에도 등재된 일식(和食)은, 계절의 식재료를 넣은 풍부한 색채의 건강한 요리로서 세계에서 주목받고 있습니다.



라멘

Higher Education in Japan



- 일본의 고등교육은 초등학교 6년 · 중학교 3년 · 고등학교 3년의 합계 12년을 수료하고 나서 시작됩니다.
- 외국인 유학생이 일본의 고등교육기관에 입학하기 위해서는, **정규 학교교육 12년 과정을 수료해야 합니다.**
- 자국에서의 수학 연수가 12년 미만인 경우는 준비교육과정 등으로 1~2년 배우고 나서 대학 등에 진학합니다.

7 Steps to Study in Japan

START 대학이나 전문학교에 정규생으로 입학하는 경우



GOAL

EJU에 대해서



Examination for Japanese University
Admission for International Students (EJU)

일본의 대학 등에서 공부하기 위해 필요한 일본어능력과 기초학력을 측정하는 시험입니다.

- ★ 일본의 대학 50% 이상(국립대학은 90% 이상)이 입학전형에 EJU 성적을 이용
- ★ 과거 2년간 성적이 우수
- ★ EJU 성적이 우수한 사람에게는 학습장려비(→P.7) 지급이 약속됩니다.
- ★ 횟수에 제한없이 수험 가능

● 실시 시기
1년에 2회 (6월 · 11월)

● 실시 장소
세계 14개국과 지역에서 실시되고 있습니다!

EJU
https://www.jasso.go.jp/ryugaku/study_j/eju/index.html



Tuition & Living Expenses

수업료

● 대학 1년간 수업료 평균



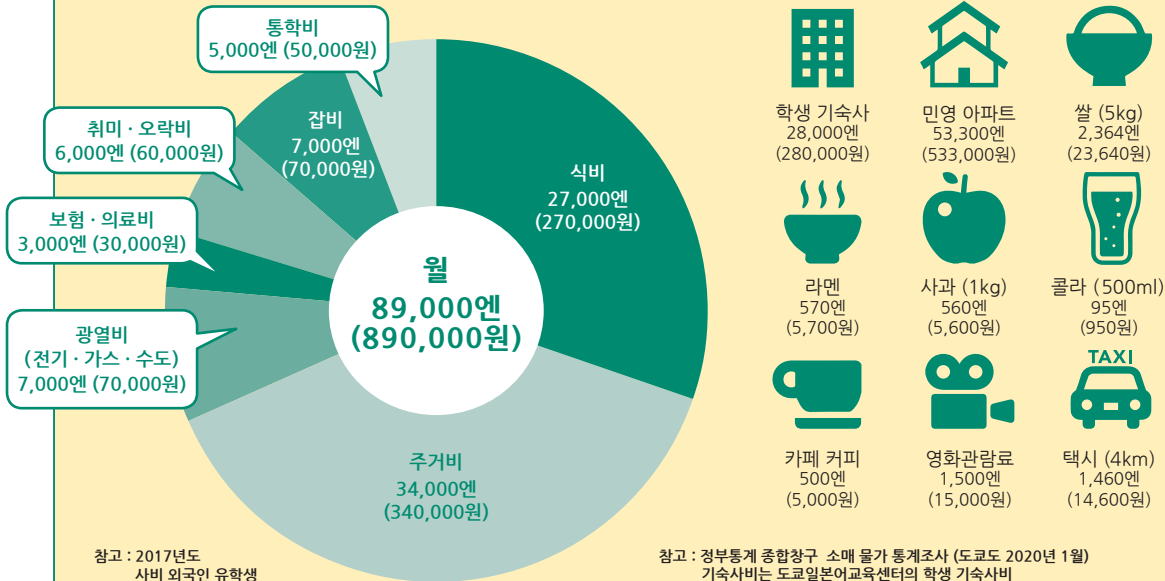
※ 의·치·약학부 제외.
※ 초년도에는 입학금 등의 제반 비용이 별도 필요.

참고 : ● 문부과학성 사립대학 등의 2018년도 입학자에 관한 학생납부금 등 조사결과에 대하여 (https://www.mext.go.jp/a_menu/koutou/shinkou/07021403/1412031_00001.htm)

생활비

● 생활비 평균

대도시에서는 생활비가 더 비싸집니다. 예) 도쿄 : 100,000엔 (1,000,000원)



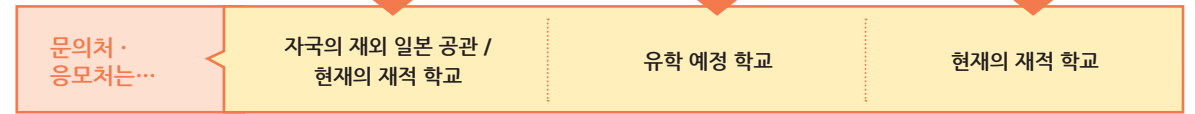
Scholarships & Financial Aids



방법 1 정부기관 장학금에 응모

* 레벨에 따라 금액이 다릅니다 ** 일본어학교생의 금액

	MEXT (문부과학성) 장학금	학습장려비	해외유학지원제도
매월 지급액	117,000엔 (1,170,000원) ~ *	48,000엔 (480,000원) 또는 30,000엔 (300,000원)**	80,000엔 (800,000원)
수업료 감면	✓		
무료 항공권	✓		
무료 예비교육	✓		
지급 기간	재학 중 내내	1년 또는 6개월	프로그램 참가 중
대상	대학원생, 학부생, 고등전문학교생, 전문학교생, 일본어·일본문화연수 유학생, 교원연수유학생	대학원생, 학부생, 고등전문학교생, 전문학교생, 일본어학교생	1년 이내의 유학을 하는 대학원생, 학부생, 고등전문학교생, 전문학교생
성적 기준	✓	✓	✓
가계 기준		✓	✓
선발 방법	서류심사, 필기시험, 면접	서류심사	서류심사
채용인원	비공개	약 7,000명	약 5,000명

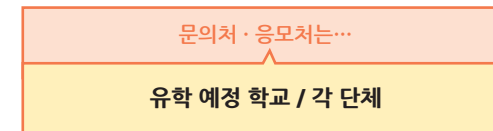


방법 2

지방자치단체·민간단체 장학금에 응모

- 입학해서 응모합니다.
- 출신국, 진학처, 전공분야에 지정이 있는 경우가 많습니다.
- 1년에 수 명~수백 명이 채용됩니다. 아래의 사이트에서 검색할 수 있습니다.

지방자치단체·민간단체 장학금
https://www.studyinjapan.go.jp/ja/planning/by-style/pamphlet/



방법 3

학교 내 장학금에 응모·수업료 감면제도를 이용하기

X 대학의 경우

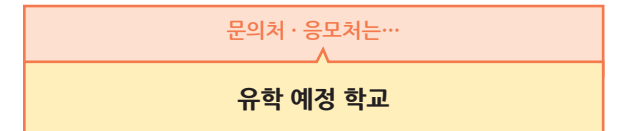
수업료 면제 (50% 또는 100%)

대상 경제적 이유로 수업료 납부가 곤란하고, 학업 성적이 우수한 학생

Y 대학의 경우

매월 82,000엔 (820,000원)의 장학금 지급 (4년간)

대상 입학시험에서 우수한 성적을 취득한 학생



유학 중 아르바이트

체류 자격이 [유학] 인 경우도, 지방 출입국관리국 등에서 [자격 외 활동 허가]를 발급받으면 주 28시간 이내 아르바이트를 할 수 있습니다.

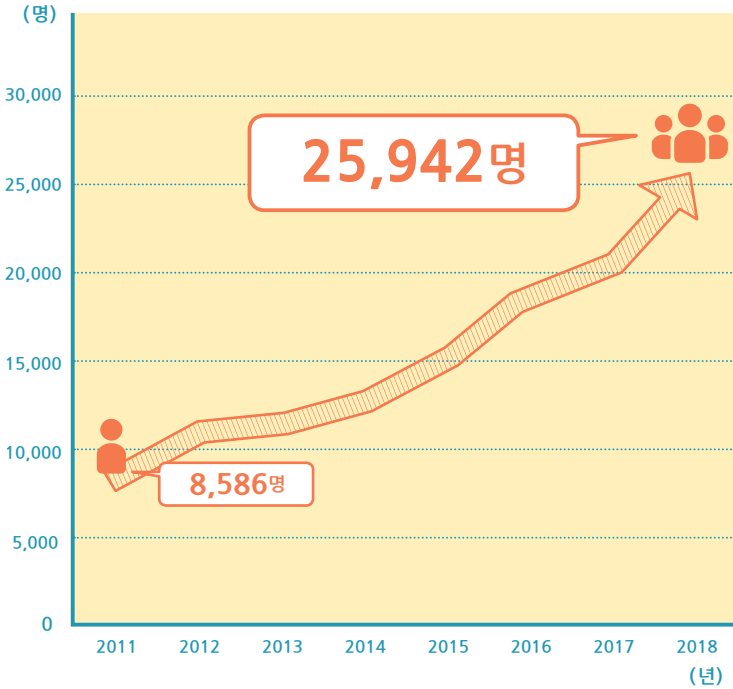
『일본 유학 중에 돈을 벌 수 있다』고 현혹하는 유학 알선업체에 주의합니다!

- 1시간에 3,000엔 (30,000원)의 시급을 받을 수 있다. ✗ 보통 시급은 900엔 (9,000원) 정도입니다.
- 유학 중에 아르바이트로 매월 30만엔 (300만엔)을 벌 수 있다. ✗ 아르바이트로 얻을 수 있는 임금은 한 달 기준 약 59,000엔 (59만엔) 정도입니다.

Work in Japan

유학에서 취업으로

체류 자격 '유학'에서 취로 자격으로 변경한 학생 수



유학생이 취업한 직업 TOP10

순위	직무 내용
1	번역·통역
2	판매·경영
3	해외업무
4	기술개발 (정보처리분야)
5	무역업무
6	설계
7	기술개발 (정보처리분야 이외)
8	홍보·선전
9	교육
10	회계업무

참고: 「2018년도 유학생의 일본 기업 등으로의 취업 상황에 대하여」 (출입국체류관리청)

취업활동을 하기 위하여

일본의 취업활동은 독특한 형식으로 이루어지므로, 일본에서의 취업을 희망하는 유학생은 미리 준비해 두는 것이 중요합니다. 아래의 사이트에서 정보를 수집해 봅시다.

외국인 유학생을 위한 취업가이드(JASSO)
<https://www.jasso.go.jp/ryugaku/study/job/guide.html>

고도 외국 인재 활약 추진 포털 (JETRO)
<https://www.jetro.go.jp/hrportal/>



Interview



일본어와 일본의 기업문화를 몸에 익혀 경쟁력 있는 인재로!

Austin

2012년에 일본에 와서, 준비 교육기관을 거쳐 도쿄대학에 입학, 정치학을 전공했습니다. 지금은 프리랜서로 프로그래밍 일을 하고 있습니다. 전공에 따라 다릅니다만, 일본의 대학은 자유롭고, 인턴 등의 학외 활동도 넓게 할 수 있는 것이 특징입니다. 또 신규 졸업자 채용제도가 있기 때문에, 선진국 중에서 가장 퍼스트 커리어를 쌓기 쉬운 나라라고 말할 수 있습니다. 일본에서 활약하기 위해서는, 일본인에게 동화하는 것이 아니라 외국인으로서의 강점을 살리는 것이 중요합니다. 일본에서 배우고 취직함으로써 얻을 수 있는 어학능력이나 일본 특유의 문화에 대한 이해는, 무엇보다도 바꿀 수 없는 강점이 됩니다. 글로벌화가 진행되는 지금, 세계 어디에서나 활약할 수 있는 인재가 되기 위해, 일본에서 배우고 일하는 것을 추천합니다.

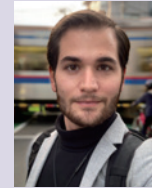
Interview



일본의 토목기술을 르완다에 전하고 싶다!

Rumanzi Hypolite
 마이즈루공업고등전문학교

르완다에서는 인프라를 개선하고 싶어도 건축가나 토목기술자가 부족하다는 문제가 있습니다. 그렇기 때문에 교육과 기술 수준이 높은 일본에서 공부해, 장래에는 모국의 발전에 공헌하고 싶다고 생각해 일본에 왔습니다. 일본에서의 생활은 고민하거나 곤란할 때도 있지만, 주변에서 도와주는 분들이 있어서 너무나 감사하고 있습니다. 지금은 고등전문학교에서 토목을 공부하고 있지만, 앞으로 대학에 편입할 생각입니다. 가능하다면 대학원까지 가고 싶습니다. 저의 꿈은 모국에서 건설회사를 차리고, 일본에서 배운 기술과 일본문화 등을 젊은이들에게 가르치는 것입니다.



장학금으로 공부에 집중할 수 있는 환경을 만들자!

Ioannis Gkolfinopoulos
 도쿄공업대학대학원 석사과정 토목공학전공

유학 중의 경제적인 불안을 없애는 것은 연구에 집중하기 위해 매우 중요하다고 생각해 일본 정부 장학금에 응모하게 되었습니다. 일본의 대학은, 학생에 대한 지원이나 지도가 충실한 것이 인상적입니다. 한편, 러시아워 교통 혼잡에는 놀랐습니다. 일본은 전통과 신기술이 공존하는 독특한 나라입니다. 특히 서구 사람들은 큰 문화 충격을 받을 수도 있다고 생각합니다만, 일본어와 일본문화를 이해하려고 노력하는 것이 중요합니다. 일본 정부 장학금은 원활한 학생생활을 약속해 주기 때문에 꼭 도전해 보시기 바랍니다.

Q&A

Q. 일본의 학교에 다닌 적이 있습니다. 외국인 입시 전형에 출원할 수 있나요?

A. 외국인 입시 전형 수험 가능 여부에 대해서는 학교가 심사합니다. 일본의 고등학교를 졸업한 자나 일본과 외국 국적을 가지고 있는 자도 마찬가지로, 외국인 입시 전형의 대상이 될 수 있는지는 출원 전 학교에 확인하세요.

Q. 대학원 입학절차에 대해 알려주세요.

A. 입학 자격 확인, 연구계획서 작성, 학교에 출원 서류 확인을 해야 합니다. 지도교수는 기본적으로 본인이 직접 찾아야 하며, 출원 전에 지도교수의 입학 내락이 필요한 경우도 있으므로, 미리 확인하세요.

Q. 출원 시기나 서류, 입시의 내용은 어떻게 찾으면 되나요?

A. 출원이나 입시에 대한 자세한 내용은, 학교 홈페이지 또는 모집요강 등에 기재되어 있습니다. 지망 학교가 정해지면 미리 홈페이지나 모집요강으로 확인하세요.

Q. 고등학교 유학프로그램·장학금에 대해서 알려주세요.

A. 아래의 단체에서 고등학교 유학에 관한 지원을 실시하고 있습니다.

- AFS Intercultural Programs
 URL : <https://afs.org/>
- ※ Find AFS in your country 에서 자국 사무소로 문의해 주세요.
- YOUTH FOR UNDERSTANDING
 URL : <http://yfu.or.jp>

일본유학박람회

학교 담당자와 직접 만나 이야기를 들을 수 있는 중요한 찬스

일본유학박람회
<https://www.studyinjapan.go.jp/ja/other/event/>



【개최국-지역】

대만(타이베이, 가오슝), 중국(홍콩), 태국(치앙마이, 방콕), 한국(서울, 부산), 인도네시아(수라바야, 자카르타), 중국(베이징, 상하이), 베트남(호찌민, 하노이), 말레이시아(페낭, 쿠알라룸푸르)

※ 2020년 4월 현재 예정



일본 유학 정보 사이트

전공분야와 수업언어, 학교의 소재지 등으로부터 당신의 희망과 가까운 학교를 검색하는 것이 가능합니다!

일본 유학 정보 사이트
<https://www.studyinjapan.go.jp/ja/>



JASSO 해외사무소

JASSO의 5개의 해외사무소에서는, 방문·전화·이메일을 이용한 유학 상담과 일본 유학 참고도서 열람 등이 가능합니다.



한국

(03131) 서울특별시 종로구 율곡로84, 702호 (운니동, 가든타워)

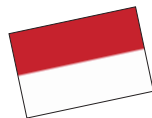
Tel : 02-765-0141
 E-mail : jasso@jasso.or.kr
 Web : <https://www.jasso.or.kr/>
 Facebook : <https://www.facebook.com/JASSO.Korea>



태국

1016/3, 10F Serm-mit Tower, 159 Asok-Montri Rd., Bangkok 10110 THAILAND

Tel : (+66)2-661-7057
 E-mail : info@jeic-bangkok.org
 Web : <https://www.jeic-bangkok.org/>
 Facebook : <https://www.facebook.com/JASSO.Thailand>



인도네시아

Jakarta Summitas Tower II, 2nd Floor, Jalan Jenderal Sudirman KAV 61-62 Jakarta 12190 INDONESIA

Tel : (+62)21-252-1912
 E-mail : info@jasso.or.id
 Web : <https://www.jasso.or.id/>
 Facebook : <https://www.facebook.com/JASSO.indonesia>



베트남

4th Floor, CornerStone Building, 16 Phan Chu Trinh, Hoan Kiem, Hanoi, VIETNAM

Tel : (+84)24-3710-0226
 E-mail : info@jasso.org.vn
 Web : <https://www.jasso.org.vn/>
 Facebook : <https://www.facebook.com/JASSO.Vietnam>



말레이시아

A-7-5, Northpoint Offices, Mid Valley City, No.1, Medan Syed Putra Utara, 59200 Kuala Lumpur, MALAYSIA

Tel : (+60)3-2287-0812
 E-mail : enquiry@studyinjapan.org.my
 Web : <https://www.studyinjapan.org.my/>
 Facebook : <https://www.facebook.com/JASSO.Malaysia>

저희 일본학생지원기구는 여러분의 일본 유학이 좋은 결실을 맺기를 진심으로 바랍니다.

일본학생지원기구(JASSO)의 유학생 지원 사업

- 장학금 지급
- 일본유학시험 (EJU) 실시
- 유학 정보 수집·제공
- 일본어 교육
- 기숙사 지원

【편집·발행】

독립행정법인 일본학생지원기구 (JASSO)
 유학생사업부 유학정보과
 2-2-1 Aomi, Koto-ku, Tokyo 135-8630 JAPAN
 E-mail : infoja@jasso.go.jp
 Tel : (+81) 3-5520-6111
 Web : <https://www.studyinjapan.go.jp/ja/>

 독립행정법인
일본학생지원기구
 JASSO Japan Student Services Organization