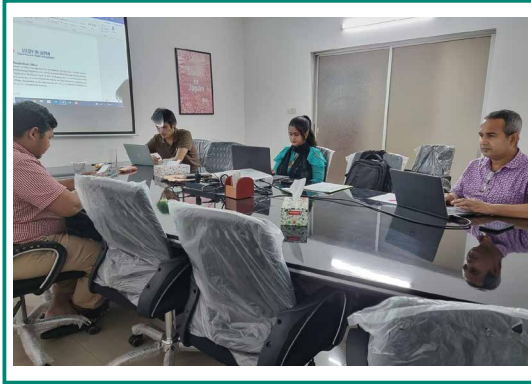


বাংলাদেশের অফিস সম্পর্কে

2019 সালে "জাপান গ্লোবাল নেটওয়ার্ক প্রকল্পে অধ্যয়নের জন্য, টোকিও ইউনিভার্সিটিতে শিক্ষা, সংস্কৃতি, ক্রীড়া, বিজ্ঞান এবং প্রযুক্তি মন্ত্রণালয় কর্তৃক নিযুক্ত করা হয়েছিল (আবেদনের জন্য অগ্রাধিকার এলাকা: দক্ষিণ-পশ্চিম এশিয়া)"। এর ফলাফলস্বরূপ, আমাদের কার্যক্রম সমগ্র দক্ষিণ-পশ্চিম এশিয়ার জন্য প্রসারিত করা হয়েছে, আমরা শিক্ষার্থীদের আকৃষ্ট করার উদ্যোগ বাস্তবায়িত করার লক্ষ্যে এই অঞ্চলে তৃতীয় ঘাঁটি হিসেবে বাংলাদেশের, ঢাকায় একটি নতুন কার্যালয় স্থাপন করার সিদ্ধান্ত নিয়েছি।

আমাদের পরিচয়

টোকিও ইউনিভার্সিটি বাংলাদেশ অফিস



ঠিকানা:

"Leondale" Apartment #A-3, House #58, Road #16, Block #A,
Banani, Dhaka-1213, Bangladesh

ফোন +880 -2-55033380

ইমেইল: bdoffice.adm@gs.mail.u-tokyo.ac.jp

খোলা থাকে: রবিবার থেকে বৃহস্পতিবার

খোলার সময়কাল: সকাল 9.00 থেকে বিকেল 5.00

ওয়েবসাইট: <https://www.u-tokyo.ac.jp/adm/swasia/ja/bangladesh/index.html>

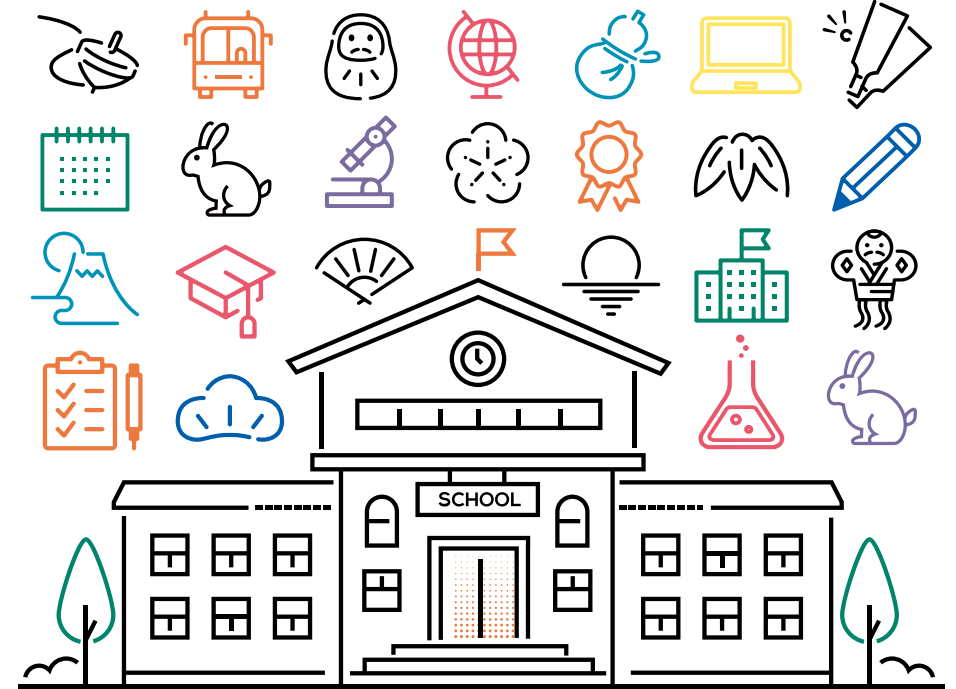
ফেসবুক: <https://www.facebook.com/UTokyo.BD>

বাংলা

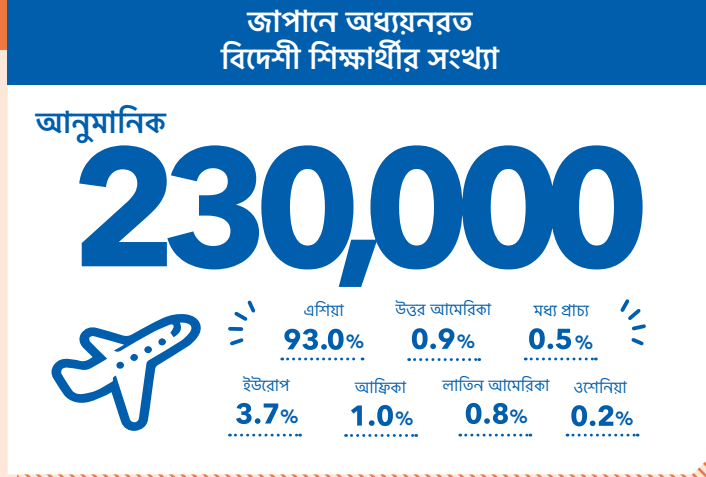
2023-2024

STUDY IN JAPAN

সাধারণ গাইড



জাপান বিষয়ে ১০টি গুরুত্বপূর্ণ তথ্য



জাপানে কেন অধ্যয়ন করবেন

Izumo Kagura ©iku



জাপানে, মঙ্গা এবং অ্যানিমের মতো পপ সংস্কৃতির পাশাপাশি, সাদো, কাবুকি এবং বুদোর মতো ঐতিহ্যগত সংস্কৃতিও পাশাপাশি সহাবস্থান করে।

শীতকালের উষ্ণ প্রবণ (গিনজান ওনসেন, ওবানাজাওয়া শহর) ©Koichi_Hayakawa



জাপান বহু পাহাড়ের সমাহারে গঠিত এবং মহাসাগর দ্বারা পরিবেষ্টিত, তাই আপনি বসন্ত, গ্রীষ্ম, শরৎ এবং শীতকাল জুড়ে প্রাকৃতিক দৃশ্যের চমকপ্রদ পরিবর্তন দেখতে পাবেন।

জাপানের নোবেল পুরস্কার প্রাপকের সংখ্যা

28

UN-এ আর্থিক অবদানকারীর ক্রম

তৃতীয়

স্থূল জাতীয় আয়

তৃতীয়

QS ওয়ার্ল্ড ইউনিভার্সিটি 2022 র‌্যাঙ্কিং-এ শীর্ষ 1,000-এর মধ্যে থাকা জাপানী ইউনিভার্সিটির সংখ্যা

38

কার্যকরী শিল্পগত রোবটের সংখ্যা

দ্বিতীয়

বিশ্বের সাংস্কৃতিক ও প্রাকৃতিক ঐতিহ্যবাহী স্থানের সংখ্যা

25

গ্লোবাল পিস ইনডেক্স

দশম

বিশ্বের শীর্ষস্থানীয় 10টি বড় শহরের মধ্যে জাপানে থাকা শহরের সংখ্যা

1 শহর
(৩য় স্থান)

রপ্তানি করা গাড়ির সংখ্যা

দ্বিতীয়

সংস্কৃতি



ইয়াহিকো-জিনজা মঠের সুমো রিং ©Vahikomura

প্রকৃতি



কাওয়াগুচি লেকের পাশে মন্টু ফুজি এবং শরৎকালের পাত ©Koichi_Hayakawa

বিজ্ঞান ও প্রযুক্তি



শান্তির পরিবেশ ©yurani

খাদ্য



সুশি



শিনকানসেন বুলেট ট্রেন

জাপানে পৃথিবীর অন্যতম সর্বোচ্চ স্তরের বিজ্ঞান ও প্রযুক্তি থাকার ফলে সেখানে জীবনধারা সুবিধাজনক এবং চিকিৎসা পরিষেবা উন্নত হয়েছে। জাপান সরকার বিজ্ঞান ও প্রযুক্তির ক্ষেত্রে আরও বৃদ্ধির দিকে মনোনিবেশ করে চলেছে এবং জাপানে তৈরি সুপারকম্পিউটার আজও বিশ্বের সেরা হিসাবে গণ্য করা হয়।

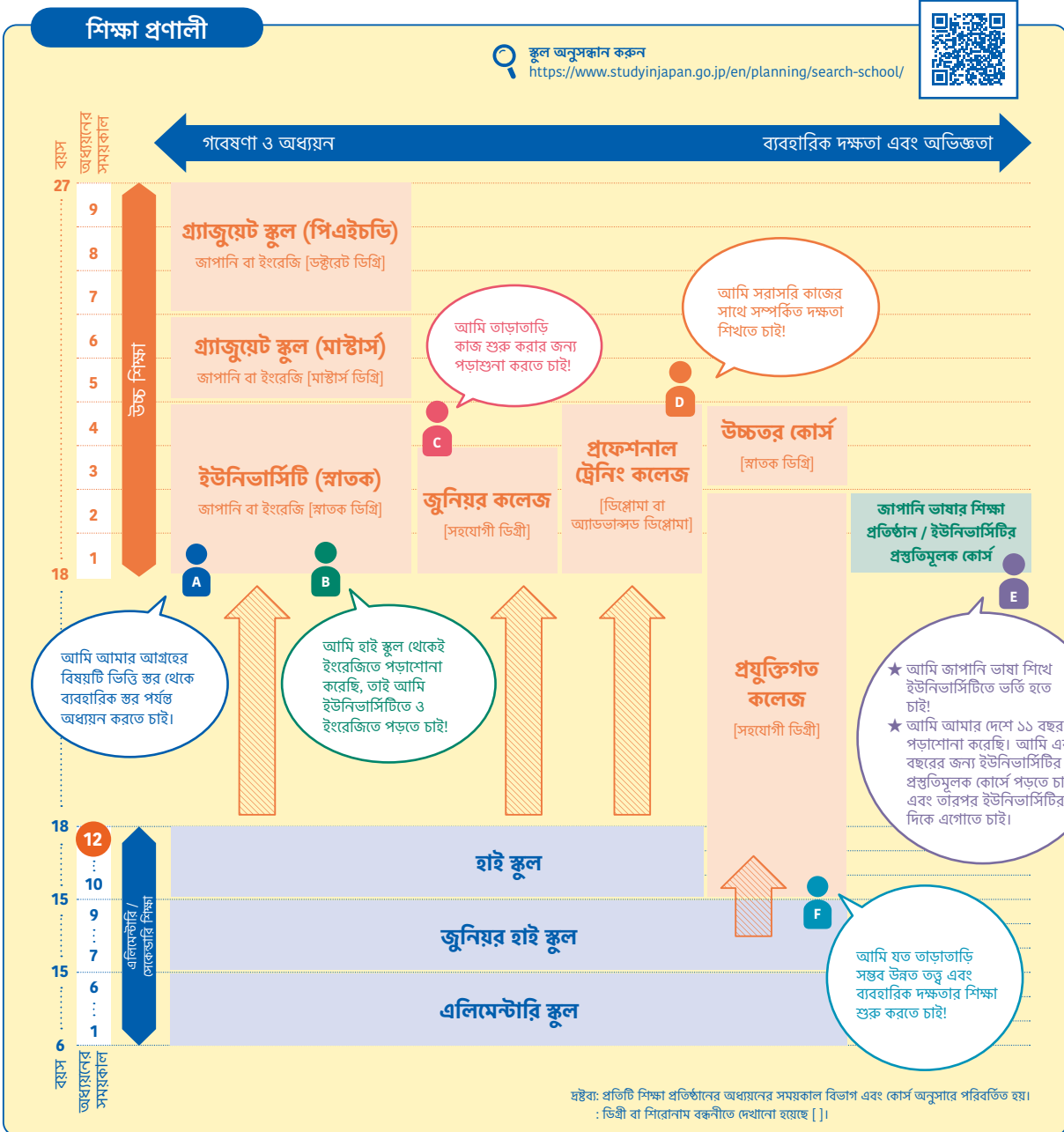


তাকোয়াকি (অক্টোপাস দিয়ে ভাজা ডাম্পলিং)

তথ্যসূত্র: • Kids Ministry of Foreign Affairs, Various World Knowledge Ranking (<https://www.mofa.go.jp/mofaj/kids/ranking/index.html>)
• Condé Nast Traveler (Readers' Choice Awards 2022)
• Global Peace Index 2022
• UNESCO World Heritage List (<https://whc.unesco.org/en/list/>)
• The Summary of Result on an Annual Survey of International Students in Japan 2022 (JASSO)
• Japan Robot Association(<https://www.jara.jp/data/index.html>) • Japan Robot Association(<https://www.jara.jp/data/index.html>)



জাপানের উচ্চ শিক্ষা



- জাপানে ছয় বছরের এলিমেন্টারি, তিন বছরের জুনিয়র হাই এবং তিন বছরের হাই স্কুল (মোট ১২ বছর) শেষ করার পর, উচ্চ শিক্ষা শুরু হয়।
- জাপানি উচ্চ শিক্ষায় প্রবেশ করতে ইচ্ছুক আন্তর্জাতিক শিক্ষার্থীদের অবশ্যই ১২ বছরের প্রাতিষ্ঠানিক শিক্ষা সম্পূর্ণ করতে হবে।
- যাদের ১২ বছরের কম প্রাতিষ্ঠানিক শিক্ষা রয়েছে, তাদের উচ্চ শিক্ষায় প্রবেশের আগে প্রথমে এক বা দুই বছরের ইউনিভার্সিটির প্রস্তুতিমূলক কোর্স সম্পূর্ণ করতে হবে।

জাপানে অধ্যয়নের ৭টি ধাপ

সূচনা নিয়মিত শিক্ষার্থী হিসাবে ইউনিভার্সিটি বা পেশাদার প্রশিক্ষণ কলেজে যোগদান

- ধাপ ১ তথ্য সংগ্রহ করুন**
 - ▶ প্রয়োজনীয় ভাষাগত দক্ষতা এবং খরচের বিষয় দেখে নিন
- ধাপ ২ একটি স্কুল বেছে নিন**
 - <১২ মাস আগে>
 - ▶ স্কুলের তথ্য এবং আবেদনপত্র পাঠান
 - ▶ ভর্তির প্রয়োজনীয়তা এবং পরীক্ষা নিশ্চিত করুন
- ধাপ ৩ পরীক্ষা দিন**
 - ▶ প্রয়োজনীয় পরীক্ষা দিন যেমন JLPT, EJU, TOEFL, IELTS, SAT, IB, ইত্যাদি।
- ধাপ ৪ আবেদন করুন**
 - <৬-৯ মাস আগে>
 - ▶ পছন্দের স্কুলে প্রয়োজনীয় নথিপত্র পাঠান
 - ▶ আবেদন ফি প্রদান করুন
- ধাপ ৫ প্রবেশিকা পরীক্ষা দিন**
 - ▶ নথিপত্র যাচাই হওয়ার পরে, ইন্টারভিউ এবং প্রবেশিকা পরীক্ষা দিন
- ধাপ ৬ প্রবেশের প্রক্রিয়া**
 - ▶ নথিভুক্ত করার অনুমতি লাভ করুন
 - ▶ টিউশন ফি পরিশোধ করুন
- ধাপ ৭ ভ্রমণের প্রস্তুতি নিন**
 - ▶ ভিসার জন্য আবেদন করুন
 - ▶ ফ্লাইটের টিকিট এবং বীমা কিনুন

লক্ষ্য

EJU-এর পরিচয়



Examination for Japanese University Admission for International Students (EJU)

এটা একটা পরীক্ষা যা শিক্ষার্থীদের জাপানি ভাষা দক্ষতা এবং জাপানি ইউনিভার্সিটি এবং অন্যান্য উচ্চ শিক্ষা প্রতিষ্ঠানে অধ্যয়নের জন্য প্রয়োজনীয় মৌলিক শিক্ষাগত যোগ্যতা রয়েছে কিনা, তা নির্ধারণ করে।

- ★ ৬০% -এর থেকে বেশি জাপানী ইউনিভার্সিটি (জাতীয় ইউনিভার্সিটির ৯০%), আবেদনকারী বাছাই করার সময় EJU পরীক্ষার ফলাফল ব্যবহার করে
- ★ এই ফলাফল দুই বছরের জন্য বৈধ থাকে
- ★ EJU-এ ভালো ফলাফলকারী ব্যক্তিগত খরচে পড়াশুনা করা শিক্ষার্থীদের জন্য মন্বকাগাকুশো অনার্স স্কলারশিপ (Monbukagakusho Honors Scholarship) দেওয়া হয় (পৃষ্ঠা ৭)
- ★ এই পরীক্ষা একাধিকবার দেওয়া যায়"

সূচি

বছরে দুবার অনুষ্ঠিত হয় (জুন এবং নভেম্বর)

স্থান

জাপান এবং বিশ্বের ১৪টি দেশ ও অঞ্চলে অনুষ্ঠিত হয়!

EJU
<https://www.jasso.go.jp/en/ryugaku/eju/index.html>



টিউশন এবং থাকা খাওয়ার খরচ

টিউশন ফি

এক বছরের আনুমানিক টিউশন ফি

Min 540,000 ইয়েন Max 1,130,000 ইয়েন

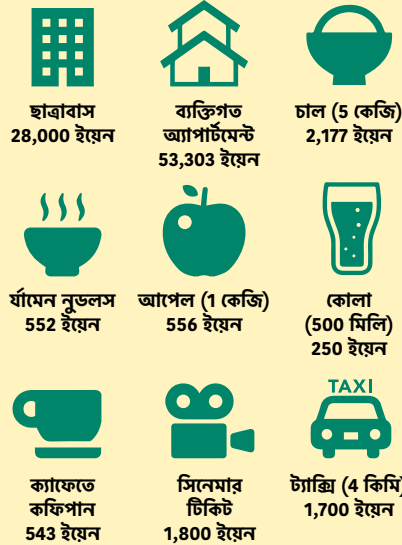
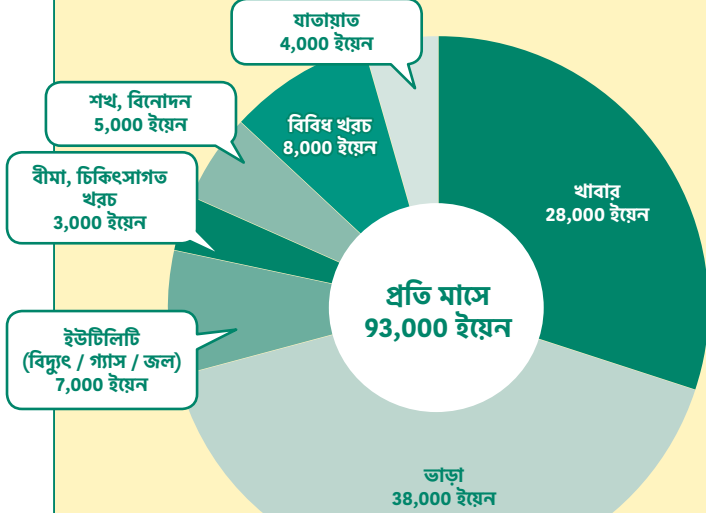
দৃষ্টব্য: মেডিকেল, ডেন্টাল এবং ফার্মাসিউটিক্যাল বিভাগ ব্যতীত। প্রথম বছরে, প্রবেশ ইত্যাদির জন্য অতিরিক্ত ফি আলাদাভাবে দিতে হবে।

উৎস: শিক্ষা, সংস্কৃতি, ক্রীড়া, বিজ্ঞান ও প্রযুক্তি মন্ত্রণালয় (MEXT) - 2021 সালে বেসরকারি ইউনিভার্সিটিতে প্রবেশ করা শিক্ষার্থীদের ফি এবং অন্যান্য খরচের উপর করা সমীক্ষা (https://www.mext.go.jp/a_menu/koutou/shinkou/07021403/1412031_00004.htm)

জীবনযাত্রার খরচ

জীবনযাত্রার খরচের গাইড

বড় শহরে জীবনযাত্রার খরচ বেশি। যেমন: টোকিও-তে 108,000 ইয়েন লাগে



তথ্যসূত্র: ব্যক্তিগত খরচ পড়াশোনা করা আন্তর্জাতিক শিক্ষার্থীদের জীবনযাত্রার সংক্রান্ত সমীক্ষা, 2021 (JASSO)

তথ্যসূত্র: জাপানের আনুষ্ঠানিক পরিসংখ্যানের পোর্টাল সাইট, খুচরা মূল্য সমীক্ষা (টোকিওর স্পেশাল ওয়ার্ড, মার্চ 2023) টোকিওতে জাপানী ভাষা শিক্ষা কেন্দ্রের ছাত্রাবাসের খরচ একটি 20 m² অ্যাপার্টমেন্টের ব্যক্তিগত অ্যাপার্টমেন্টের খরচ

শিক্ষার্থী হিসাবে আংশিক সময়ের কাজ করা

"শিক্ষার্থী" আবাসিক স্থিতির অধিকারী ব্যক্তি, "আবাসিক অবস্থানের স্থিতিতে পূর্বে দেওয়া অনুমতি ব্যতীত অন্য কার্যকলাপে জড়িত থাকার অনুমতি"-এর জন্য আবেদন করলে, প্রতি সপ্তাহে 28 ঘণ্টা পর্যন্ত আংশিক সময়ের কাজে নিযুক্ত হতে পারেন।



আন্তর্জাতিক শিক্ষার্থী সংক্রান্ত এজেন্টদের থেকে সতর্ক থাকুন, যারা জোর দিয়ে বলে আপনাকে "জাপানে একজন শিক্ষার্থী হিসাবে প্রচুর অর্থ উপার্জন করতে পারেন!"



আপনি প্রতি ঘণ্টায় 3,000 ইয়েন পেতে পারেন।



গড় ঘণ্টা পিছু মজুরি 1,000 ইয়েন।

আন্তর্জাতিক শিক্ষার্থী হিসাবে আপনি মাসে 300,000 ইয়েন উপার্জন করতে পারেন।



আংশিক সময়ের কর্মরত শিক্ষার্থীরা প্রতি মাসে প্রায় 59,000 ইয়েন উপার্জন করতে পারেন।

স্কলারশিপ এবং আর্থিক সহায়তা

স্কলারশিপ: <https://www.studyin-japan.go.jp/en/planning/about-scholarship/>



পদ্ধতি-1

জাপান সরকার প্রদত্ত স্কলারশিপের জন্য আবেদন করুন

* পরিমাণগুলি স্তর অনুসারে পরিবর্তিত হতে পারে। ** জাপানী ভাষার স্কুল শিক্ষার্থীদের জন্য পরিমাণ

	MEXT স্কলারশিপ	মনবুকাগাকুশো (Monbukagakusho) হল ব্যক্তিগত অর্থায়িত আন্তর্জাতিক শিক্ষার্থীদের অনার্স স্কলারশিপ	স্টুডেন্ট এক্সচেঞ্জ সাপোর্ট প্রোগ্রাম (জাপানে ইন্টারমিডিয়েট অধ্যয়নের জন্য বৃত্তি)
মাসিক সহায়তার পরিমাণ	117,000 ইয়েন থেকে*	48,000 ইয়েন বা 30,000 ইয়েন**	80,000 ইয়েন
টিউশন ফি বাদ রয়েছে	✓		
বিনামূল্যের ফ্লাইট টিকিট	✓		
বিনামূল্যে প্রস্তুতিমূলক শিক্ষা	✓		
প্রদানের সময়কাল	আন্তর্জাতিক অধ্যয়নের পুরো সময়কাল	এক বছর বা ছয় মাস	কর্মসূচিতে অংশ নেওয়ার সময়
যে শিক্ষার্থীদের ওপর প্রযোজ্য	স্নাতক, স্নাতক পাঠরত, প্রযুক্তিগত কলেজ, পেশাদারী প্রশিক্ষণ কলেজ, জাপানী অধ্যয়ন, এবং শিক্ষকের প্রশিক্ষণ সংক্রান্ত শিক্ষার্থী	স্নাতক, স্নাতক অন্তর্গত, প্রযুক্তি কলেজ, পেশাদার প্রশিক্ষণ কলেজ এবং জাপানী ভাষার শিক্ষার্থী	স্নাতক, স্নাতক অন্তর্গত, প্রযুক্তি কলেজ, এবং পেশাদার প্রশিক্ষণ কলেজের শিক্ষার্থী, যারা জাপানে এক বছর বা তার কম সময়ের জন্য অধ্যয়নরত
গ্রেড ভিত্তিক	✓	✓	✓
পারিবারিক আয় ভিত্তিক		✓	✓
বাছাইয়ের প্রক্রিয়া	নথি বাছাই, লিখিত পরীক্ষা, এবং ইন্টারভিউ	স্কুলের উপর নির্ভর করে	নথি বাছাই
নম্বর উপলব্ধ	অপ্রকাশিত	প্রায় 7,000 শিক্ষার্থী	প্রায় 5,000 শিক্ষার্থী

অনুসন্ধান এবং আবেদনের জন্য:	আপনার দেশে জাপানি দূতাবাস বা কনসুলেট বা আপনি বর্তমানে যে স্কুলে পড়ছেন	আপনি জাপানে যে স্কুলে পড়তে চান	আপনি বর্তমানে যে স্কুলে পড়ছেন
-----------------------------	--	---------------------------------	--------------------------------

পদ্ধতি-2

স্কলারশিপের জন্য স্থানীয় সরকার বা বেসরকারি স্কলারশিপের জন্য আবেদন করুন

- জাপানের স্কুলে যোগদানের পর আবেদন করুন।
- নিজ দেশ, আপনি যে স্কুলে যাবেন এবং অধ্যয়নের ক্ষেত্রের জন্য অনেক নির্দিষ্ট বিষয় থাকতে পারে।
- প্রতি বছর কয়েক থেকে কয়েকশ শিক্ষার্থীর জন্য উপলব্ধ থাকে। নিচের সাইট থেকে অনুসন্ধান করুন।



স্থানীয় সরকার বা বেসরকারি ফাউন্ডেশনের স্কলারশিপ <https://www.studyin-japan.go.jp/en/planning/by-style/pamphlet/>



অনুসন্ধান এবং আবেদনের জন্য:

আপনি জাপানে যে স্কুল বা প্রাসঙ্গিক ফ্রপে পড়তে চান

পদ্ধতি-3

অন-ক্যাম্পাস স্কলারশিপের জন্য আবেদন করুন বা টিউশন ফি ছাড় / হ্রাসের সিস্টেম ব্যবহার করুন

ইউনিভার্সিটি X- এর জন্য:

টিউশন ফি ছাড় (50% বা 100%)

For

অত্যন্ত ভালো ফল করা যেসমস্ত শিক্ষার্থী আর্থিক অসুবিধার কারণে ফি দিতে সমস্যায় পড়েছে, তাদের জন্য

ইউনিভার্সিটি Y- এর জন্য:

প্রতি মাসে 82,000 ইয়েন স্কলারশিপ (চার বছরের জন্য)

For

যে সমস্ত শিক্ষার্থী প্রবেশিকা পরীক্ষায় অত্যন্ত ভালো ফল করেছে, তাদের জন্য

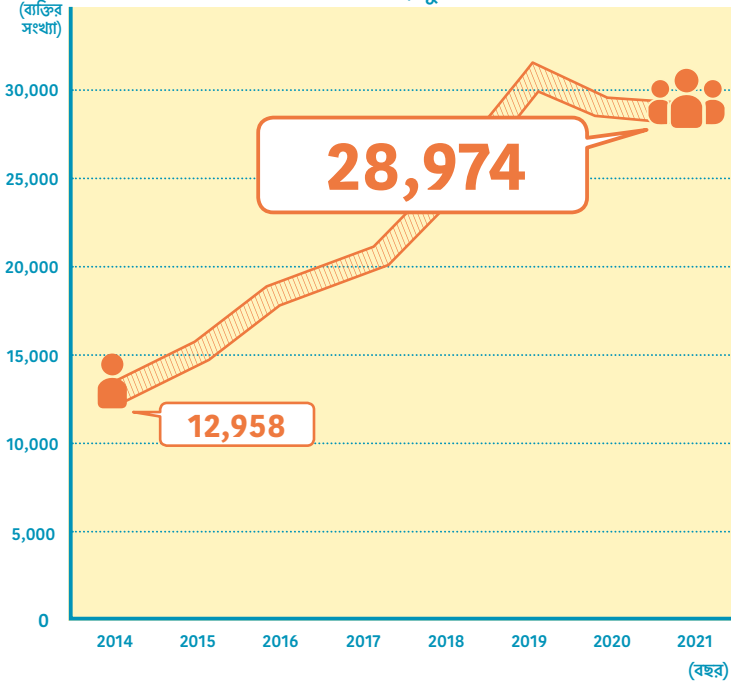
অনুসন্ধান এবং আবেদনের জন্য এখানে যান:

আপনি জাপানে যে স্কুলে পড়তে চান

জাপানে কর্মসংস্থান

আন্তর্জাতিক শিক্ষার্থী থেকে কর্মী হয়ে ওঠা

অনেকেই "শিক্ষার্থী" নামক আবাদিক পরিচয় থেকে কর্মরত আবাদিক পরিচয় গড়ে তুলছেন



আন্তর্জাতিক শিক্ষার্থীদের জন্য 10টি শীর্ষ পেশা

পদমর্যাদা	কাজের বিবরণ
1	অনুবাদ এবং ব্যাখ্যা
2	পরিকল্পনা (বিপণন গবেষণা)
3	বৈদেশিক লেনদেন
4	ব্যবস্থাপনা (অ-নির্বাহী)
5	তথ্য ও যোগাযোগ সংক্রান্ত প্রযুক্তি
6	কর্পোরেট বিক্রয়
7	পরিকল্পনা (জনসংযোগ, বিজ্ঞাপন)
8	প্রযুক্তি উন্নয়ন
9	হিসাববিজ্ঞান
10	পরিচর্যা কর্মী

উৎস: "2021 সালে জাপানী কোম্পানিগুলিতে আন্তর্জাতিক শিক্ষার্থীদের কর্ম ভিত্তিক স্থিতি" (জাপানের অভিবাসী পরিষেবা এজেন্সি)

কর্ম অনুসন্ধান

জাপানে কর্ম অনুসন্ধানের প্রক্রিয়া বেশ অনবদ্য। অতএব, কর্মসংস্থানের অনুসন্ধানকারী আন্তর্জাতিক শিক্ষার্থীদের আগে থেকেই প্রস্তুতি শুরু করতে হবে। তথ্য সংগ্রহ শুরু করতে নিচের সাইটগুলি ব্যবহার করুন।

- আন্তর্জাতিক শিক্ষার্থীদের জন্য কর্ম অনুসন্ধানের গাইড (JASSO)
https://www.jasso.go.jp/en/ryugaku/after_study_j/jobguide.html
- পেশাদারদের জন্য উন্মুক্ত (JETRO)
<https://www.jetro.go.jp/en/hrportal/>



সাক্ষাৎকার



জাপানী ভাষা এবং কর্পোরেট সংস্কৃতি শিখে, এক অপরিহার্য কর্মী হয়ে উঠুন!

Austin

আমি 2012 সালে জাপানে এসেছিলাম এবং প্রস্তুতিমূলক কোর্স শেষ করার পরে রাষ্ট্রবিজ্ঞান পড়ার জন্য টোকিও ইউনিভার্সিটিতে ভর্তি হই। আমি এখন একজন ফ্রিল্যান্স প্রোগ্রামার হিসাবে কাজ করি। এই বিষয়টি আপনার নির্বাচিত মেজর বিষয়ের ওপর নির্ভর করলেও, জাপানি ইউনিভার্সিটিতে আপনি প্রচুর স্বাধীনতা পাবেন, এমনকি ইন্টার্নশিপের মতো বিভিন্ন পাঠক্রম বহির্ভূত ক্রিয়াকলাপেও অংশ নিতে পারেন। উপরন্তু, নতুন স্নাতক নিয়োগের ব্যবস্থায়, উন্নত দেশগুলির মধ্যে জাপান হল আপনার প্রথম পেশা গঠনের পক্ষে সহজ দেশ। জাপানে সফল হওয়ার জন্য, জাপানী হওয়ার পরিবর্তে, আপনাকে একজন বিদেশী হিসাবে আপনার অনবদ্য দক্ষতা ব্যবহার করতে হবে। জাপানে অধ্যয়ন এবং কাজের মাধ্যমে শেখা ভাষাগত দক্ষতা এবং সেইসাথে এই অনন্য সংস্কৃতির বোধগম্যতার নিশ্চিতভাবেই আপনার এক অপরিহার্য দক্ষতা হয়ে উঠবে। আপনি অগ্রগামী বিশ্বায়নের সময় একজন সুযোগ্য কর্মী হতে চাইলে, আমি সত্যিই জাপানে অধ্যয়ন এবং কাজ করার পরামর্শ দিই।

সাক্ষাৎকার



জাপানে উচ্চশিক্ষার সুবর্ণ সুযোগ হতে পারে সুন্দর আগামী বিনির্মানের সোপান।

Dr. Tazbir Ahmed
টোকিও বিশ্ববিদ্যালয়, গ্রাজুয়েট স্কুল অফ মেডিসিন, চক্ষুবিজ্ঞান বিভাগ পিএইচডি কোর্স (এপ্রিল 2019 থেকে মার্চ 2023)

বিশ্বের শীর্ষস্থানীয় টোকিও বিশ্ববিদ্যালয়ে অধ্যয়ন করার সুযোগ নিঃসন্দেহে আমার জীবনের একটি বড় মাইলফলক। বাংলাদেশের একজন চিকিৎসক হিসেবে উচ্চশিক্ষার জন্য জাপান সরকার প্রদত্ত মেস্ট্রট স্কলারশিপ আমার কাঙ্ক্ষিত লক্ষ্যপূরণে গুরুত্বপূর্ণ অবদান রাখে। আমি বিশ্বাস করি, জাপানের অত্যাধুনিক শিক্ষা ব্যবস্থা ও গবেষণা রীতি সম্বন্ধে সম্যক ধারণা লাভ করার পাশাপাশি পারস্পরিক অভিজ্ঞতা বিনিময়ের এই অনন্য সুযোগ যে কোন শিক্ষার্থীর জন্যই পরম আরাধ্য। একই সাথে জাপানের নৈসর্গিক সৌন্দর্য ও সৃষ্টিশীল সাংস্কৃতিক কর্মকাণ্ডের সাথে পরিচিত হতে পারার সুযোগ তাদের মানসিক উৎকর্ষতা বৃদ্ধিতেও সহায়ক ভূমিকাপালন করে থাকে। ব্যক্তিগতভাবে, পিএইচডি কোর্সে অধ্যয়নকালীন সময়ে অর্জিত সকল জ্ঞান আমি ভবিষ্যতে বৈজ্ঞানিক গবেষণা কর্মকাণ্ডে সম্পূর্ণরূপে থেকে চিকিৎসা শাস্ত্রের উন্নতিতে প্রয়োগ করার ব্যাপারে দৃঢ় প্রতিজ্ঞ। সর্বোপরি, জাপানে উচ্চশিক্ষার এ অনন্য সুযোগ লাভ করায় আমি জাপান সরকার ও তাঁর জনগণের নিকট কৃতজ্ঞতার বন্ধন আবদ্ধ। পরিশেষে জাপানে উচ্চশিক্ষা গ্রহণে আগ্রহী মেধাবী শিক্ষার্থীদের অনুরোধ করতে চাই, নিজেদের সুন্দর ও নিরাপদ ভবিষ্যতবিনির্মানের এই অনন্য সুযোগ তারা যেন গুরুত্বের সাথে বিবেচনা করে।



ধন্যবাদ MEXT, ধন্যবাদ জাপান।

Yasmin Nur Nahar
কোবে ইউনিভার্সিটি, গ্রাজুয়েট স্কুল অফ ইন্টারন্যাশনাল কো-অপারেশন স্টাডিজ, ডেভেলপমেন্টাল ইকোনমিক্স পিএইচডি কোর্স (অক্টোবর 2020 থেকে এখন পর্যন্ত)

আমি উন্নয়নমূলক অর্থনীতি নিয়ে কোবে বিশ্ববিদ্যালয়ে পিএইচডি করছি। আমার অধ্যাপক, Takahiro Sato এর অধীনে দক্ষিণ এশীয় অঞ্চলের বিশেষ করে শিক্ষাগত দৃষ্টিকোণে উন্নয়নমূলক অর্থনীতি নিয়ে গবেষণা করছি। জাপান আমাকে অর্থনীতির প্রথাগত দৃষ্টিভঙ্গি বাদ দেওয়ার এবং সেই প্রক্রিয়াটিকে পুনরায় শেখার সুযোগ করে দিয়েছে যা ফলপ্রসূ দীর্ঘমেয়াদী প্রভাব সৃষ্টি করে। MEXT বৃত্তি আমাকে আর্থিকভাবে সহায়তা করার কারণে আমি আমার সম্পূর্ণ মনোযোগ এবং সময় দিতে পারি গবেষণায়। জাপান আমার পরিবারকে এতটা সহযোগিতা করে যে আমার জাপানকে সহজেই আমাদের দ্বিতীয় আবাস বলতে পারি। আমি একজন মা হয়েও, কর্মজীবনে প্রাধান্য দিয়েও, আমি আমার বাচ্চাদের সময় দিতে পারি। জাপানে থাকার ফলে আমার সন্তানরা জাপানি সংস্কৃতি ও নিয়ম মেনে বড় হয়ে উঠবে। আমাকে এ সমস্ত সহযোগিতা করার জন্য MEXT বৃত্তিকে ও জাপানকে ধন্যবাদ জানাচ্ছি।

জাপানি বিশ্ববিদ্যালয় জীবন



জাপানে আন্তর্জাতিক শিক্ষার্থী হিসাবে পরিপূর্ণ জীবন উপভোগ করুন!

KIAULAKITE PAULINA
ওচানোমিজু বিশ্ববিদ্যালয়, মনোবিজ্ঞান বিভাগ, মানব জীবন এবং পরিবেশ বিজ্ঞান অনুষদ (এই সাক্ষাৎকারের সময়)

একজন মডেল স্কুলে পড়া শিক্ষার্থী হিসাবে, প্রথম সফরের সময়ই আমি জাপানে আন্তর্জাতিক শিক্ষার্থী হওয়ার জন্য অনুপ্রাণিত হয়েছিলাম। আমি টোকিওর সংস্কৃতি এবং ব্যাপ্তি দেখে মুগ্ধ হয়েছিলাম এবং মনে হয়েছিল যে আমি এখানে পড়াশোনা বেশ উপভোগ করব। টোকিও ইউনিভার্সিটি অফ ফরেন স্টাডিজ এক বছর ধরে MEXT স্কলারশিপ পাশ করে এবং জাপানি অধ্যয়ন করার পর আমি মনোবিজ্ঞান বিভাগে, মানব জীবন ও পরিবেশ বিজ্ঞানের শিক্ষক হিসাবে, ওচানোমিজু ইউনিভার্সিটিতে যোগদান করি। এটা অপেক্ষাকৃত ছোট, একটি জাতীয় ইউনিভার্সিটি, তাই বিদেশী শিক্ষার্থী এবং জাপানী শিক্ষার্থীদের আলোচনা ভাবে দেখা হয় না। এছাড়াও এখানে অন্যান্য জাপানী ইউনিভার্সিটির মনোবিজ্ঞান অধ্যয়নরত শিক্ষার্থীদের তুলনায় পাঠক্রম এবং ক্লাসের বিষয়বস্তুর মধ্যে কোনো পার্থক্য নেই। এতে কিছু কাজ এবং পরীক্ষা কঠিন মনে হতে পারে, তবে তার অর্থ হল এখনও অনেক কিছু শেখা বাকি আছে। এছাড়াও একজন শিক্ষার্থী হিসাবে আমার জীবন বেশ পরিপূর্ণ বলেই আমি মনে করি, আর আমি প্রায়শই আমার জাপানি বন্ধুদের সাথে বাইরে যাওয়া উপভোগ করি।



1 মধ্যাহ্নভোজের সময় নিজে নিজে ভাষা অধ্যয়নের ক্যাফে আয়োজন করা হয়েছিল। আমরা খুব ভালোভাবেই এতে অংশ নিয়েছি।
←ক্যোবায়শির একটি পর্যটনস্থল থেকে নেওয়া ফটো। আমি জাপানী সংস্কৃতি পরিবেশিত রয়েছি!

একটি সাধারণ দিন

- 8:00 - ঘুম থেকে ওঠা
রাত মুখ ধুয়ে আমি প্রাতঃস্নান সারি।
- 10:00 - স্কুলে যাওয়া
ইউনিভার্সিটির কাছাকাছি থাকায়, আমার যাতায়াতের পথ অল্প!
- 10:30 থেকে 12:10 - সকালের ক্লাস
আমি বন্ধুদের সাথে ক্লাস করি।
- 12:10 থেকে 13:20 - মধ্যাহ্নভোজ
আমি ক্যাফেটেরিয়ায় বন্ধুদের সাথে মধ্যাহ্নভোজ সারি, আর তারপরে লাইব্রেরিতে পড়াশুনা করি অথবা ক্লাসরুম বলে কথাবার্তা বলি।
- 13:20 থেকে 16:30 - বিকালের ক্লাস
আমি শিক্ষকের কথা মনোযোগ দিয়ে শুনি এবং নোট নিই।
- 16:30 to 18:30 - বন্ধুদের সাথে সময় কাটানো
আমি প্রায়ই স্কুলের পর আমার জাপানি বন্ধুদের সাথে সময় কাটাই। আমরা প্রায়শই ইকিবুকুরোতে যাই, এটি ইউনিভার্সিটির কাছাকাছি এবং আমরা একসাথে রাতের খাবার খাই বা কারাওকের জন্য যাই।

জাপানে অধ্যয়ন করুন ওয়েবসাইট

জাপানে অধ্যয়ন করুন ওয়েবসাইটটি আপনার জাপানে অধ্যয়নের প্রয়োজনীয় তথ্য প্রদান করে, যার মধ্যে রয়েছে-কীভাবে প্রস্তুতি নিতে হবে, জাপানে শিক্ষার্থীর জীবন এবং স্কলারশিপ সংক্রান্ত তথ্য। এছাড়াও আপনি আপনার পছন্দের মেজর, ক্লাসে ব্যবহৃত ভাষা এবং স্কুলের অবস্থানের মতো চাহিদা অনুসারে স্কুল অনুসন্ধান করতে পারেন। যারা জাপানে অধ্যয়ন করতে ইচ্ছুক বা যোগদানের জন্য স্কুল অনুসন্ধান করছেন, তাদের পাশাপাশি, যারা এখনও বিদেশে পড়াশোনা করতে চান কিনা বা এখনও কোন দেশে পড়াশোনা করতে চান সেই বিষয়ে অনিশ্চিত, তাদেরকেও আমরা এই ওয়েবসাইটটি দেখার সুপারিশ করি।



জাপানে অধ্যয়ন করুন ওয়েবসাইট <https://www.studyinjapan.go.jp/en/>



জাপানে অধ্যয়ন করুন সংক্রান্ত মেলা

এই সমস্ত গুরুত্বপূর্ণ সুযোগে, আপনি সরাসরি স্কুলের প্রতিনিধিদের সাথে কথাবার্তা বলতে পারেন। জাপানে অধ্যয়ন করুন মেলা প্রতি বছর অনলাইনে এবং প্রত্যক্ষভাবে পরিচালিত হয়। আরও তথ্যের জন্য, জাপানে অধ্যয়ন করুন ওয়েবসাইটটি দেখুন।

জাপানে অধ্যয়ন করুন সংক্রান্ত মেলা <https://www.studyinjapan.go.jp/en/other/event/>



JASSO-এর আন্তর্জাতিক অফিস

প্রতিটি JASSO-এর আন্তর্জাতিক অফিসে, আপনি আমাদের সাথে সশরীরে, অথবা টেলিফোন বা ইমেইলের মাধ্যমে পরামর্শ করতে পারেন। এছাড়াও জাপানে অধ্যয়ন সংক্রান্ত বিভিন্ন রেফারেন্স উপকরণ আমাদের কাছে রয়েছে।



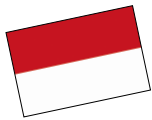
থাইল্যান্ড

1016/3, 10F Serm-mit Tower, 159 Asok-Montri Rd., Bangkok 10110 THAILAND
Tel : (+66) 2-661-7057
E-mail : info@jeic-bangkok.org
Web : <https://www.jeic-bangkok.org/>
Facebook : <https://www.facebook.com/JASSO.Thailand>



কোরিয়া

#702 Garden Tower, 84 Yulgok-ro, Jongno-gu, Seoul 03131 REPUBLIC OF KOREA
Tel : (+82) 2-765-0141
E-mail : jasso@jasso.or.kr
Web : <http://www.jasso.or.kr/>
Facebook : <https://www.facebook.com/JASSO.Korea>
Instagram : <https://www.instagram.com/jasso.korea/>



ইন্দোনেশিয়া

Jakarta Summitas Tower II, 2nd Floor Jalan Jenderal Sudirman Kav. 61-62, Jakarta 12190 INDONESIA
Tel : (+62) 21-252-1912
E-mail : info@jasso.or.id
Web : <http://www.jasso.or.id/>
Facebook : <https://www.facebook.com/jasso.indonesia>
Instagram : <https://www.instagram.com/jasso.indonesia/>
WhatsApp : <https://api.whatsapp.com/send?phone=62212521912>



ভিয়েতনাম

4th Floor, CornerStone Building, 16 Phan Chu Trinh, Hoan Kiem, Hanoi, VIETNAM
Tel : (+84) 24-3710-0226
E-mail : info@jasso.org.vn
Web : <http://www.jasso.org.vn/>
Facebook : <https://www.facebook.com/JASSO.Vietnam>



মালয়েশিয়া

A-7-5, Northpoint Offices, Mid Valley City, No.1, Medan Syed Putra Utara, 59200 Kuala Lumpur, MALAYSIA
Tel : (+60) 3-2287-0812
E-mail : enquiry@studyinjapan.org.my
Web : <http://www.studyinjapan.org.my/>
Facebook : <https://www.facebook.com/JASSO.Malaysia>

Q. আমি জাপানী স্কুলে পড়াশুনা করেছি। আমি কি আন্তর্জাতিক শিক্ষার্থীদের প্রবেশিকা পরীক্ষার জন্য আবেদন করতে পারি?

A. আপনি আন্তর্জাতিক শিক্ষার্থীদের প্রবেশিকা পরীক্ষা দিতে পারবেন কিনা, তা স্কুলই নির্ধারণ করবে। যারা জাপানের হাই স্কুল থেকে স্নাতক হয়েছেন, আর যারা জাপান এবং অন্য দেশের প্রতিনিধিত্ব করেন, স্কুলে আবেদন করার আগে তাঁদের এই প্রবেশিকা পরীক্ষার বিষয়ে খবর নেওয়া উচিত।

Q. আবেদনের সময়কাল, প্রয়োজনীয় নথি এবং প্রবেশিকা পরীক্ষা সংক্রান্ত জিনিস কীভাবে দেখব?

A. আবেদনের প্রক্রিয়া এবং প্রবেশিকা পরীক্ষার বিশদ স্কুলের ওয়েবসাইটে বা ভর্তির নির্দেশিকায় উপলব্ধ রয়েছে। স্কুল বেছে নেওয়ার পর, তাঁদের ওয়েবসাইট বা ভর্তির গাইডলাইন দেখুন।

Q. অনুগ্রহ করে, গ্রাজুয়েট স্কুলে ভর্তির প্রক্রিয়া সম্পর্কে আমাদের বলুন।

A. ভর্তির প্রয়োজনীয়তাপূর্ণ পরীক্ষা করুন, একটি গবেষণা প্রস্তাবনা তৈরি করুন এবং কী কী নথি জমা দিতে হবে, তা নিশ্চিত করুন। সাধারণত, আপনাকে নিজেই একজন প্রশিক্ষককে খুঁজে বার করতে হবে। কয়েকটি প্রতিষ্ঠানে আবেদনের আগে আপনার অনানুষ্ঠানিক স্বীকৃতি থাকতে হয়, তাই যত তাড়াতাড়ি সম্ভব আপনার নির্বাচিত প্রতিষ্ঠানে এই বিষয়টি নিশ্চিত করুন।

Q. অনুগ্রহ করে আমাকে হাই স্কুলের আন্তর্জাতিক এক্সচেঞ্জ প্রোগ্রাম বা স্কলারশিপের বিষয়ে বলুন।

A. নিচের গ্রুপগুলি হাই স্কুলের আন্তর্জাতিক এক্সচেঞ্জ সমর্থন করে।

• AFS Intercultural Programs

URL: <https://afs.org>

Note: Use the "Find AFS in your Country" function to inquire at your local office.

• YOUTH FOR UNDERSTANDING

URL: <http://yfu.or.jp>

আমাদের বিশ্বাস, জাপানে পড়াশুনা করে প্রত্যেকেই নিজেদের উপযুক্ত কাজ খুঁজে নিতে পারে।

জাপানের শিক্ষার্থী পরিষেবা সংগঠন (Japan Student Services Organization - JASSO) আন্তর্জাতিক শিক্ষার্থীদের জন্য নিম্নলিখিত সমর্থন প্রদান করে

- স্কলারশিপের ব্যবস্থা
- আন্তর্জাতিক শিক্ষার্থীদের (EJU) জন্য জাপানী ইউনিভার্সিটিতে ভর্তির জন্য পরীক্ষার বন্দোবস্ত করা
- বিদেশে পড়াশুনা সংক্রান্ত তথ্য সংগ্রহ এবং বিধান
- জাপানী ভাষার শিক্ষা
- বাসস্থানের সমর্থন

[সম্পাদনা এবং প্রকাশ করেছে]

স্বাধীন প্রশাসনিক প্রতিষ্ঠান, জাপান শিক্ষার্থী সংক্রান্ত পরিষেবা সংগঠন (JASSO), তথ্য সেবা বিভাগ, শিক্ষার্থী এক্সচেঞ্জ বিভাগ
2-2-1 Aomi, Koto-ku, Tokyo 135-8630
E-mail : infoja@jasso.go.jp
Tel : (+81) 3-5520-6111
Web : <https://www.studyinjapan.go.jp/ja/>

