



## J-MENA NEDİR?

J-MENA (Japan - Middle East and North Africa), Japonya Eğitim, Kültür, Spor, Bilim ve Teknoloji Bakanlığı tarafından finanse edilen *Japonya Küresel Ağ Projesi (Study in Japan Global Network Project)* kapsamında kurulan ofislerden biridir. Merkez ofisi Kyushu Üniversitesi olmak üzere Ankara (Türkiye) ve Kahire (Mısır)'de ofisleri bulunmaktadır. Çeşitli fuarlar ve danışmanlık hizmetleri gibi faaliyetler aracılığıyla Orta Doğu ve Kuzey Afrika bölgelerinde bulunan öğrencileri Japonya'da eğitim için teşvik etmektedir.

### HİZMET ve AKTİVİTELER

- Japonya'da eğitim fuarları düzenlemek veya ilgili fuarlara katılmak,
- Her ay çeşitli alanlarda Japon akademisyenler tarafından akademik seminer düzenlemek,
- Lise ve üniversiteleri ziyaret ederek Japonya'da eğitim fırsatları hakkında seminerler vermek,
- Öğrencilerin hayallerindeki okullarda eğitim alabilmeleri için yüz yüze veya online danışmanlık hizmeti vermek,
- Türkiye ve MENA bölgesinde bulunan üniversiteler ile Japonya'daki üniversiteler arası akademik işbirliği ve ortak araştırmaları desteklemek vb.

### J-MENA TÜRKİYE OFİSİ



Adres: TURK JAPON VAKFI (2. Kat), Ferit Recai Ertuğrul Cad. No:2, Oran, Çankaya/Ankara 06450 TÜRKİYE

Telefon: +90 552-828-0245

Mail: info-jmena@jimu.kyushu-u.ac.jp

Mesai saatleri: 09:00 - 17:00 (Pazartesi - Cuma)

\*Danışmanlık için randevu alınız.

Web: <https://jmena.jp/tr/>

Facebook: J-MENA Study in Japan Platform

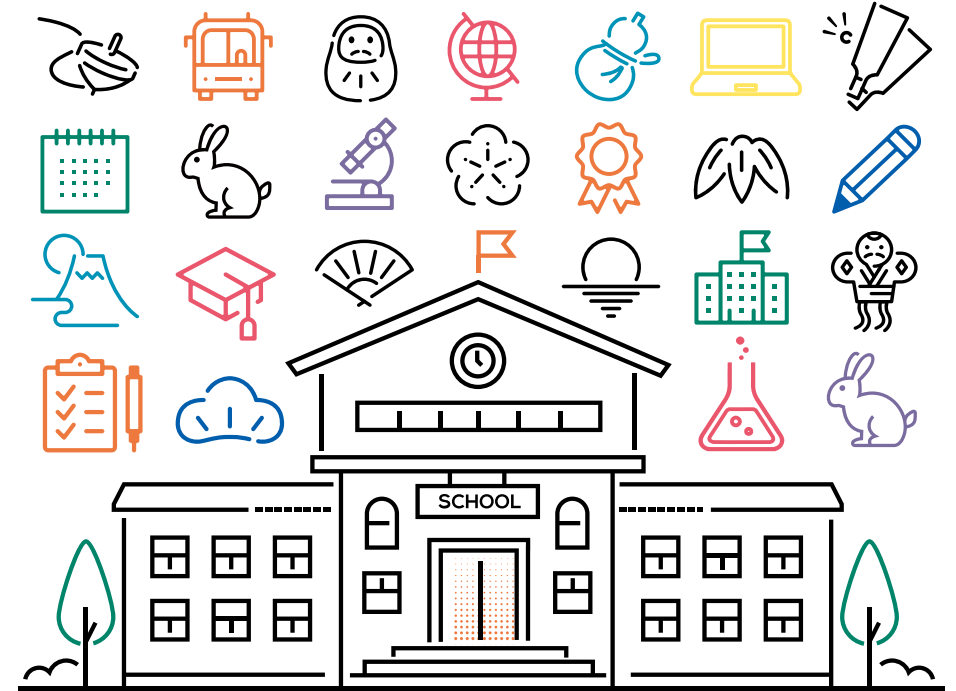
Instagram: @jmena\_students

# Türkçe

## 2023-2024

# STUDY IN JAPAN

## Temel Kılavuz



Independent Administrative Institution  
Japan Student Services  
Organization

 **STUDY in JAPAN**



# Hakkında

Japonya nasıl bir yerdir? Japonya cazibelerle dolu ve kesinlikle sizi hayallerinizi gerçekleştirmeye yaklaştıracak bir ülkedir.

## Neden Japonya'da Eğitim Almalısınız?

Izumo Kagura ©Iku



Japonya'da sado, kabuki ve budo gibi geleneksel kültür öğeleri ile manga ve anime gibi pop kültür bir arada bulunur.

Kış mevsiminde kaplıcalar (Ginza Onsen, Obanzawa Şehri) ©Koichi\_Hayakawa



Japonya çok dağlık bir ülkedir ve okyanuslarla çevrilidir. Bu nedenler ilkbahar, yaz, sonbahar ve kış mevsimleri boyunca doğal manzaradaki etkileyici değişikliklerin tadını çıkarabilirsiniz.

## Kültür



Yahiko-jinja Tapınağı Sumo Ringi ©Yahikomura

## Doğa



Fuji Dağı ve Kawaguchi Gölü etrafındaki sonbahar yaprakları ©Koichi\_Hayakawa

## Bilim ve Teknoloji



Shinkansen Hızlı Tren

Japonya'daki rahat yaşam tarzı ve gelişmiş tıbbi hizmetler dünyadaki en yüksek bilim ve teknoloji seviyelerinden biri tarafından desteklenmektedir. Japon Hükümeti bilim ve teknoloji alanında daha da fazla büyümeye odaklanmayı sürdürmekte olup, Japonya'da geliştirilen süper bilgisayarlar dünyanın en iyileri arasında yer almaya devam ediyor.

## Yemek



Japonların geleneksel beslenme kültürü olan Washoku, UNESCO tarafından soyut kültürel miras olarak belirlenmiş olup, mevsime göre seçilen malzemelerden oluşmaktadır. Sağlıklı ve renkli bir mutfak olarak dünya çapında büyük ilgi görmektedir.



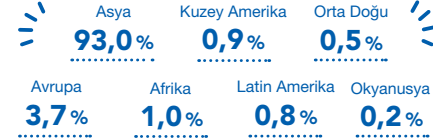
Takoyaki (ahtapotlu kızarmış mantı)

## Japonya Hakkında 10 Kısa Bilgi

Japonya'da eğitim gören uluslararası öğrenci sayısı

yaklaşık

# 230.000



Nobel Ödülü kazanan Japon sayısı

# 28

 kişi

Birleşmiş Milletler'e mali destek

# 3.

Gayrisafi milli hasıla

# 3.

QS Dünya Üniversiteler Sıralaması 2022'de ilk 1000'de yer alan Japon üniversitelerinin sayısı

# 38

Kullanımda olan endüstriyel robot sayısı

# 2.

Dünya Kültürel ve Doğal Miras alanları

# 25

Küresel Barış Endeksi

# 10.

Dünyanın En İyi 10 Büyük Şehri sıralamasındaki Japon şehirleri sayısı

# 1

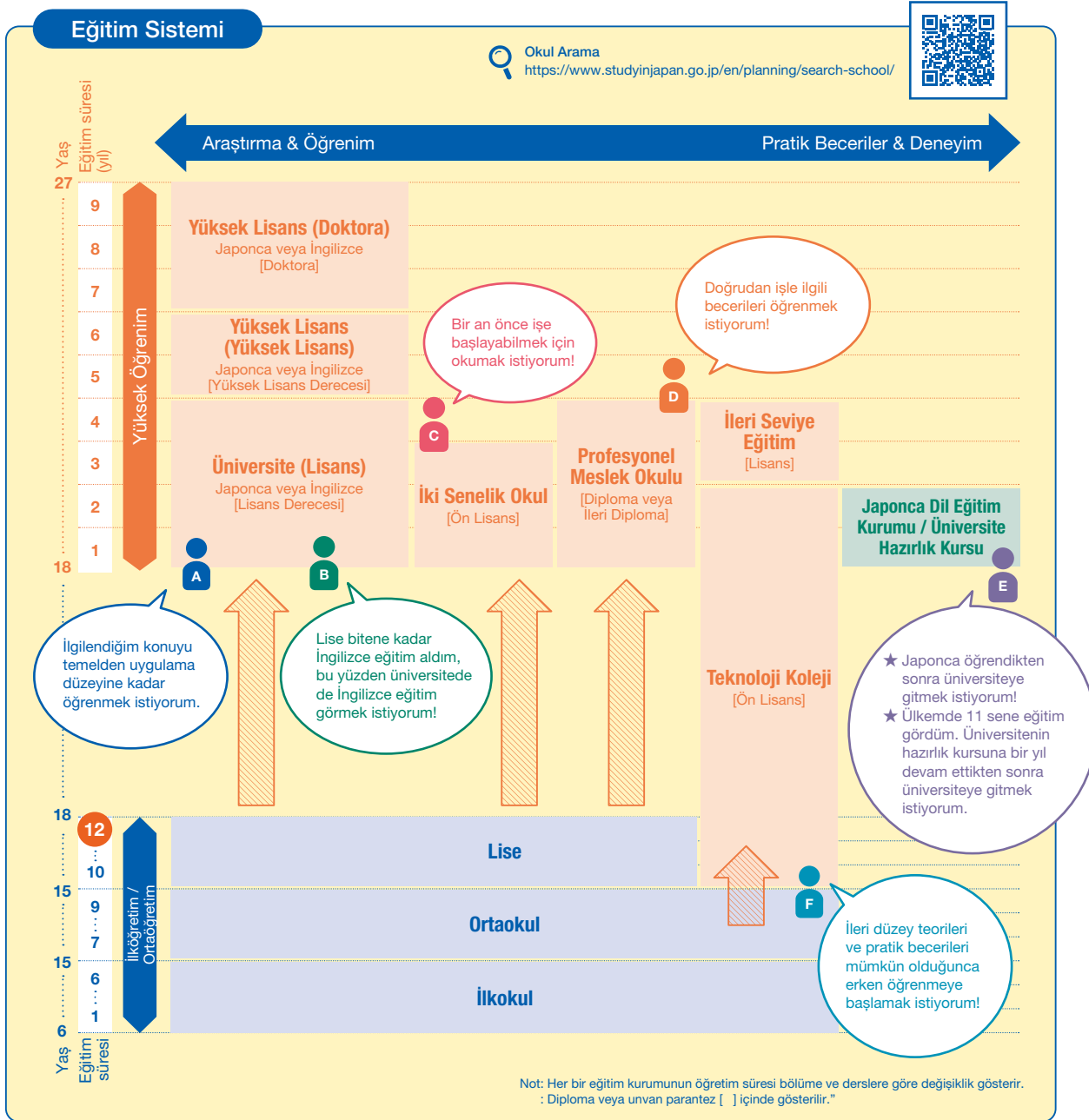
 şehir  
(3.sıra)

İhraç edilen otomobil sayısı

# 2.

Kaynak: • Çocuk Dışişleri Bakanlığı, Çeşitli Genel Kültür Sıralaması (https://www.mofa.go.jp/mofaj/kids/ranking/index.html)  
• Condé Nast Traveler (Okuyucuların Seçimi Ödülleri 2022)  
• Küresel Barış Endeksi 2022  
• UNESCO Dünya Mirasları Listesi (https://whc.unesco.org/en/list/)  
• 2022 Yılı Japonya'daki Uluslararası Öğrencilere Yönelik Yıllık Anket Sonuçlarının Özeti (JASSO)  
• Japonya Robot Birliği (https://www.jara.jp/data/index.html)

## Japonya'da Yüksek Öğrenim



- Japonya'da yüksek öğrenim altı yıl ilkököl, üç yıl ortaokul ve üç yıl lise eğitimi tamamlandıktan sonra başlar (toplam 12 yıl).
- Japon yüksek öğrenimine girmek isteyen uluslararası öğrenciler **12 yıllık örgün eğitimi tamamlamış olmalıdır.**
- Örgün eğitimi 12 yıldan az olanlar yüksek öğrenime başlamadan önce bir ya da iki senelik bir üniversite hazırlık kursunu tamamlamalıdır.

## Japonya'da Eğitim Almak İçin 7 Adım

**Başlangıç** Tam zamanlı öğrenci olarak bir üniversiteye ya da profesyonel meslek okuluna girme

- Adım 1 Bilgi toplayın** ▶ Gereken dil becerilerini ve masrafları kontrol edin
- Adım 2 Bir okul seçin** ▶ <12 ay önce>  
▶ Okul bilgisi ve başvuru formlarını istedin  
▶ Kabul koşullarını ve sınavları teyit edin
- Adım 3 Sınava girin** ▶ Gereken sınavlara girin  
▶ JLPT, EJU, TOEFL, IELTS, SAT, IB, vb.
- Adım 4 Başvurun** ▶ <6 ila 9 ay önce>  
▶ Gereken belgeleri seçtiğiniz okula gönderin  
▶ Başvuru ücretini ödeyin
- Adım 5 Giriş sınavına girin** ▶ Belge taramasını geçtikten sonra mülakata ve giriş sınavına girin
- Adım 6 Giriş süreci** ▶ Kayıt iznini alın  
▶ Harç ücretini ödeyin
- Adım 7 Yolculuk hazırlıkları** ▶ Vizeye başvurun  
▶ Uçak bileti ve sigorta satın alın

**Hedef**

### EJU Hakkında



Examination for Japanese University Admission for International Students (EJU)

Öğrencilerin Japon üniversitelerinde ve benzeri diğer yüksek eğitim kurumlarında eğitim görebilmesi için gerekli Japonca dil becerisine ve temel akademik niteliklere sahip olup olmadığını belirlemek için yapılan bir testtir.

- ★ Japon üniversitelerinin %60'tan fazlası (devlet üniversitelerinin %90'ı) kabul sürecinde başvuru sahiplerinin EJU test sonuçlarına bakar
- ★ Sonuçlar iki yıl geçerlidir
- ★ Mükemmel EJU sonuçlarına sahip başvuru sahiplerine Masraflarını Kendi Karşılıyan Yabancı Öğrencilere yönelik Monbukagakusho Onur Bursu vaat edilir (sayfa 7)
- ★ Sınava birden fazla kez girilebilir

### • Ne zaman

Yılda iki kez düzenlenir (Haziran ve Kasım)

### • Nerede

Japonya'da ve dünya genelinde 14 ülke ve bölgede yapılır!

EJU  
<https://www.jasso.go.jp/en/ryugaku/eju/index.html>



## Okul Harcı ve Geçim Giderleri

### Okul Ücreti

#### Bir yıllık yaklaşık okul ücreti

Min 540.000 yen Max 1.130.000 yen

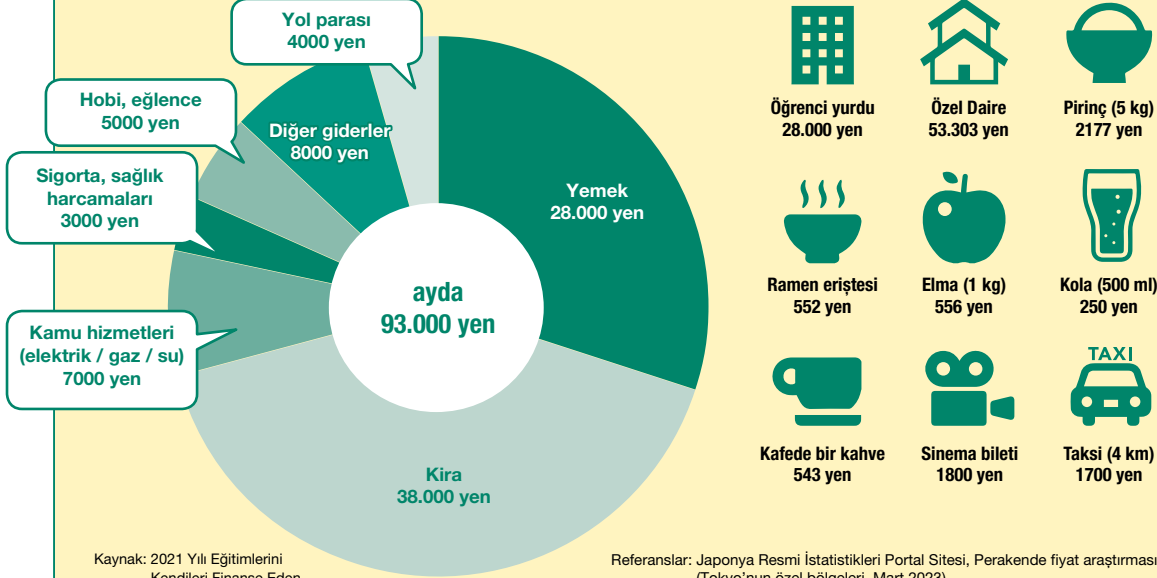
Not: Tıp, dişçilik ve eczacılık bölümleri hariç.  
İlk yıl için giriş ücreti vb. diğer ek ücretler  
ayrıca ödenmelidir.

Kaynak:  
● Japonya Eğitim, Kültür, Spor, Bilim ve Teknoloji Bakanlığı (MEXT) -  
2021 Yılında Özel Üniversitelere Giren Öğrenciler için Öğrenci Ücretleri ve Diğer Maliyetler Araştırması  
([https://www.mext.go.jp/a\\_menu/koutou/shinkou/07021403/1412031\\_00004.htm](https://www.mext.go.jp/a_menu/koutou/shinkou/07021403/1412031_00004.htm))

### Geçim Giderleri

#### Geçim giderleri rehberi

Geçim masrafları büyük şehirlerde daha pahalıdır. Mesela : Tokyo'da 108.000 yen



Kaynak: 2021 Yılı Eğitimlerini Kendileri Finanse Eden Uluslararası Öğrenciler Yaşam Tarzı Anketi (JASSO)

Referanslar: Japonya Resmi İstatistikleri Portal Sitesi, Perakende fiyat araştırması (Tokyo'nun özel bölgeleri, Mart 2023)  
Yurt masrafları Tokyo Japonca Dil Eğitim Merkezi tarafından sağlanmıştır  
Müstakil daire giderleri 20m<sup>2</sup> lik bir daire içindir.

### Öğrenci olarak yarı zamanlı çalışmak

İkamet durumu "Öğrenci" olup Daha önce verilen oturum belgesi kapsamında izin verilenler dışında faaliyetlerde bulunma iznine başvuran kişiler haftada en fazla 28 saat olmak şartı ile yarı zamanlı çalışabilirler.



Japonya'da eğitim alırken "çok para kazanabileceğinizi" vaat eden uluslararası öğrenci acentelerine karşı dikkatli olun!



Saatte 3.000 yen kazanabilirsiniz.



Ortalama saatlik ücret 1000 yendir.

Uluslararası öğrenci olarak ayda 300.000 yen kazanabilirsiniz.



Yarı zamanlı çalışan öğrenciler ayda ortalama 59.000 yen kazanmayı umabilirler.

## Burslar ve Maddi Destek

Burslar  
<https://www.studyinjapan.go.jp/en/planning/about-scholarship/>



### 1. Yöntem Japon Hükümeti tarafından verilen burslara başvurun

\* Miktar seviyeye göre değişir. \*\* Japonca okulu öğrencileri için miktar

	MEXT Bursu	Masraflarını Kendi Karşılaman Yabancı Öğrenciler için Monbukagakusho Onur Bursu	Öğrenci Değişim Destek Programı (Japonya'da Kısa Süreli Eğitim Bursu)
Aylık destek miktarı	117.000 yen'den itibaren*	48.000 veya 30.000 yen**	80.000 yen
Öğrenim harcı muafiyeti	✓		
Ücretsiz uçak bileti	✓		
Ücretsiz hazırlık eğitimi	✓		
Ödeme süresi	Uluslararası eğitim süresinin tamamı boyunca	Bir yıl veya altı ay	Programa katılım süresince
Kimler başvurabilir	Yüksek lisans, lisans, teknoloji yüksek okulu, mesleki eğitim yüksek okulu, Japonca ve Japonya araştırmaları, öğretmen yetiştirme yüksek okulu öğrencileri	Yüksek lisans, lisans, teknoloji yüksek okulu, mesleki eğitim yüksek okulu ve Japonca öğrencileri	Japonya'da bir sene veya daha az süreyle eğitim gören yüksek lisans, lisans, teknoloji yüksek okulu ve mesleki eğitim yüksek okulu
Not bazlı	✓	✓	✓
Hane geliri bazlı		✓	✓
Tarama süreci	Belge taraması, yazılı sınav ve mülakat	Okula bağlı	Belge taraması
Burs verilen öğrenci sayısı	Açıklanmamış	Yaklaşık 7.000 öğrenci	Yaklaşık 5.000 öğrenci

Sorularınız ve başvurularınız için:

Ülkenizdeki Japonya büyükelçiliği ya da konsolosluk veya şu an devam ettiğiniz okul

Japonya'da eğitim almayı düşündüğünüz okul

Şu an gittiğiniz okul

### 2. Yöntem

Burs için yerel hükümetlere veya özel vakıflara başvurun

- Japonya'da bir okula yazıldıktan sonra başvurun.
- Anavatanınız, gideceğiniz okul ve okuyacağınız bölüm gibi bir sürü şart olabilir.
- Her yıl birkaç ila birkaç yüz öğrenciyi sunarlar. Ayrıntılar için aşağıdaki siteye bakınız.



Yerel hükümet veya özel vakıf bursları  
<https://www.studyinjapan.go.jp/en/planning/by-style/pamphlet/>



Sorularınız ve başvurularınız için:

Japonya'da eğitim almayı düşündüğünüz okul veya ilgili grup

### 3. Yöntem

Kampüs içi burslara başvurun veya öğretim ücreti muafiyeti / indirim sistemi kullanın

X Üniversitesi için:

Öğrenim ücreti muafiyeti (%50 veya %100)

Kimler için .....  
Mali nedenlerden ötürü harçları ödemede zorluk çekecek mükemmel notlara sahip öğrenciler için

Y Üniversitesi için:

Aylık 82.000 yen burs (dört yıl boyunca)

Kimler için .....  
Mükemmel giriş sınavı sonuçları olan öğrenciler için

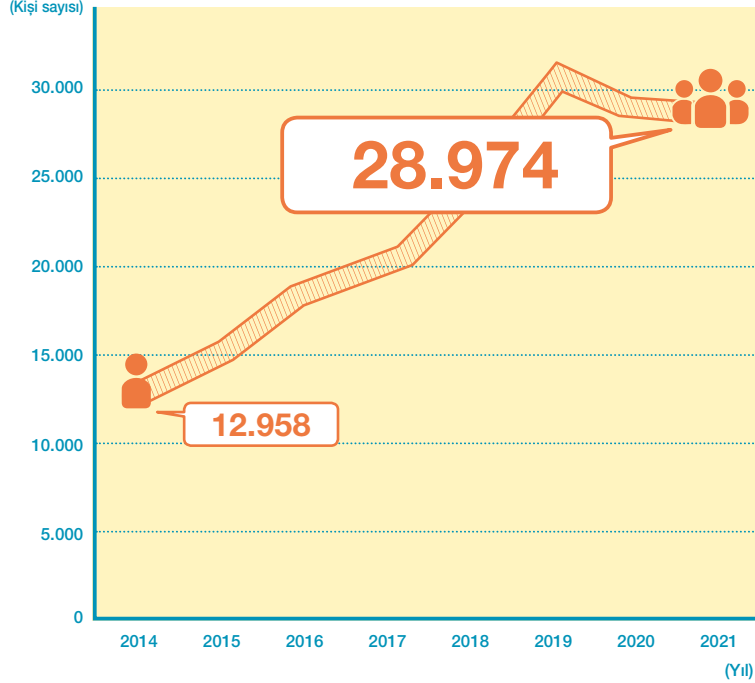
Sorularınız ve başvurularınız için:

Japonya'da eğitim almayı düşündüğünüz okul

## Japonya'da Çalışma

### Uluslararası öğrencilikten çalışma hayatına geçiş

İkamet durumu "Öğrenci"den çalışan ikamet statülerinden birine geçen kişi sayısı



### Uluslararası öğrenciler için en iyi 10 meslek

Sıra	İş tanımı
1	Çeviri ve sözlü tercüme
2	Planlama (piyasa araştırması)
3	Yurtdışı işlemler
4	Yönetim (icra görevi olmayan)
5	Bilişim ve iletişim teknolojisi
6	Kurumsal satış
7	Planlama (halkla ilişkiler, reklam)
8	Teknoloji geliştirme
9	Muhasebe
10	Bakım Elemanı

Kaynak: "2021 yılı Japon şirketlerindeki uluslararası öğrencilerin istihdam durumu" (Japonya Göçmenlik Bürosu)

### İş arama

Japonya'daki iş arama sürecinin benzeri yoktur. Bu yüzden iş arayan uluslararası öğrencilerin hazırlıklara çok önceden başlamaları önemlidir. Bilgi toplamaya başlamak için aşağıdaki siteleri kullanın.

Uluslararası Öğrenciler için İş Arama Rehberi (JASSO)  
[https://www.jasso.go.jp/en/ryugaku/after\\_study\\_j/job/guide.html](https://www.jasso.go.jp/en/ryugaku/after_study_j/job/guide.html)

Profesyoneller için (JETRO)  
<https://www.jetro.go.jp/en/hrportal/>



### Röportaj



**Vazgeçilmez bir çalışan olmak için Japonca ve kurumsal kültürü öğrenin!**

Austin

Japonya'ya 2012 yılında geldim ve hazırlık kursunu tamamladıktan sonra siyaset bilimi okumak için Tokyo Üniversitesi'ne girdim. Şu anda serbest programcı olarak çalışıyorum. Seçtiğim bölüme bağlı olmakla birlikte Japon üniversiteleri size çok fazla özgürlük tanır ve staj gibi çeşitli ders dışı etkinliklere bile katılabilirsiniz. Ayrıca, yeni mezun işe alım sistemi sayesinde Japonya, gelişmiş ülkeler arasında ilk işinizi şekillendirmenin en kolay olduğu ülkedir. Japonya'da başarılı olmak için Japon gibi davranmak yerine yabancı birisi olarak sahip olduğunuz kendinize özgü güçlü yönlerinizden en iyi şekilde yararlanmalısınız. Japonya'da okuyarak ve çalışarak öğrenilen dil becerilerine ek olarak bu eşsiz kültürü anlamak sizin için yeri doldurulamayacak bir güç olacaktır. Küreselleşmenin ilerlediği bu dünyada aranan bir çalışan olmak istiyorsanız size Japonya'da eğitim görmenizi ve çalışmanızı şiddetle tavsiye ederim.

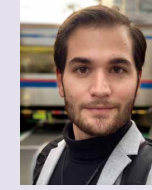
## Röportaj



**Japonya'nın inşaat mühendisliği teknolojisini Ruanda'ya getirmek istiyorum!**

Rumanzi Hypolite  
NIT (KOSEN), Maizuru Meslek Okulu  
(bu röportaj sırasında)

Ülkemin sorunu, altyapıyı geliştirmek istese de ülkede yetenekli mimar ve mühendislerin olmamasıdır. İşte bu yüzden yüksek eğitim ve mühendislik düzeyi ile bilinen Japonya'ya okumaya geldim, böylece becerilerimi memleketimde kullanabilir ve ülkemizin kalkınmasına katkıda bulunabilirim. Japonya'da yaşamak ile ilgili endişelerim vardı ve bazı sıkıntılar da yaşadım ama etrafımda hep bana yardımcı olacak birileri vardı ve ben onlara minnettardım. Şu an bir mühendislik fakültesinde inşaat mühendisliği okuyorum ve üniversiteye geçmeyi, mümkünse ondan sonra yüksek lisans yapmayı planlıyorum. Hayalim ülkemde bir inşaat şirketi kurup, Japonya'da öğrendiğim becerileri ve kültürü genç nesillere aktarmak.



**Bursum sayesinde derslerime odaklanabilirim!**

Ioannis Gkolfinopoulos  
Tokyo Teknoloji Enstitüsü, İnşaat Mühendisliği Enstitüsü Yüksek Lisans  
(bu röportaj sırasında)

Japonya'dayken maddi kaygılardan arınmış olmanın araştırmama odaklanmanın anahtarı olduğunu düşündüğüm için MEXT bursuna başvurduğum. Japon üniversitelerinde öğrencilere verilen destek ve rehberlik ciddi etkileyici boyutlarda. Diğer bir yandan işe gitme saatlerindeki yoğunluk şaşkınlık verici! Japonya geleneklerin ve teknolojinin birlikte var olduğu eşsiz bir ülkedir. Batılıların Japonya'da büyük bir kültür şoku yaşayacaklarını düşünüyorum, bu yüzden dil ve kültür hakkında bilgi edinmek çok önemli. MEXT bursu size öğrenci olarak sorunsuz bir yaşamı garanti ediyor, o halde siz de neden bu bursa başvurmayı denemiyorsunuz?

## Japonya'da Üniversite Hayatı



**Japonya'da uluslararası bir öğrenci olarak doyurucu bir hayatın tadını çıkarın!**

KIAULAKITE PAULINA  
Ochanomizu Üniversitesi,  
Psikoloji Bölümü, İnsan Yaşamı ve Çevre Bilimleri Fakültesi  
(Bu röportaj sırasında)

Ortaokul öğrencisiyken buraya yaptığım ilk ziyaret Japonya'da uluslararası öğrenci olmak için ilham kaynağı oldu. Tokyo'nun kültürü ve büyüklüğü beni büyülemişti ve burada eğitim görmekten keyif alacağımı hissettim. MEXT bursunu kazandıktan ve Tokyo Yabancı Çalışmalar Üniversitesi'nde bir sene Japonca öğrendikten sonra Ochanomizu Üniversitesi İnsan Hayatı ve Çevre Bilimleri Fakültesi Psikoloji Bölümü'ne katıldım. Ochanomizu Üniversitesi nispeten küçük bir ulusal üniversite olduğu için sınıfta yabancı öğrencilere Japon öğrencilerden farklı davranılmıyor. Ayrıca psikoloji okuyan diğer Japon üniversite öğrencilerine kıyasla müfredat ve ders içeriğinde de bir fark yok. Bu durum bazı görevlerin ve sınavların zor görünmesine neden olsa da öğrenilecek ne kadar çok şey olduğu anlamına da geliyor. Öğrenci olarak hayatımın oldukça tatmin edici olduğunu hissediyorum ve edindiğim Japon arkadaşlarımla dışarı çıkmaktan zevk alıyorum.



↑ Öğle tatilinde düzenlenen kendi kendine dil çalışması kafe saati. Hepimiz çok iyi anlaşıyoruz.  
←Kyobashi'de turistik bir yerde çekilmiş bir fotoğraf. Japon kültürü her yerde!

### Tipik bir günüm

●8:00 - Uyaniyorum

Yüzümü yıkayıp kahvaltı ediyorum.

●10:00 - Okula gidiyorum

Üniversiteye yakın oturduğum için okula gidip gelme sürem kısa!

●10:30 - 12:10 - Sabah dersleri

Arkadaşlarımla derslere katılıyorum.

●12:10 - 13:20 - Öğle yemeği

Kafeteryada arkadaşlarımla öğle yemeği yedikten sonra ya kütüphanede ders çalışıyorum ya da sınıfta arkadaşlarımla sohbet ediyorum.

●13:20 - 16:30 - Akşamüstü dersleri

Öğretmenimi dikkatlice dinliyorum ve not alıyorum.

●16:30 - 18:30 - Arkadaşlarımla vakit geçiriyorum

Okuldan sonra çoğunlukla Japon arkadaşlarımla vakit geçiriyorum. Üniversiteye yakın olduğu için sık sık İkebukuro'ya gidiyoruz ve birlikte ya akşam yemeği yiyoruz ya da karaokeye gidiyoruz.

### Japonya'da Eğitim Web Sitesi

Japonya'da eğitim web sitesi, nasıl hazırlanmanız gerektiğini, Japonya'da öğrenci olarak yaşam ve burs bilgileri dahil olmak üzere Japonya'da eğitim için ihtiyacınız olan bilgileri sağlar. Seçtiğiniz bölüme, derslerde kullanılan dile ve okulun konumuna göre ihtiyaçlarınızı karşılayan bir okul da arayabilirsiniz.

Bu web sitesini Japonya'da okumak veya gidecek bir okul aramak isteyen öğrencilerin yanı sıra yurtdışında eğitim almak isteyip istemediğinden hala emin olmayan veya hangi ülkede eğitim almak istediğine karar veremeyen öğrencilere de tavsiye ediyoruz.



Japonya'da Eğitim Web Sitesi  
https://www.studyinjapan.go.jp/en/



### Japonya'da Eğitim Fuarları

Bu fuarlar okul temsilcileriyle doğrudan konuşabileceğiniz kıymetli fırsatlardır.

Japonya'da Eğitim Fuarı her sene çevrimiçi ve yüz yüze gerçekleştirilir. Daha fazla bilgi için Japonya'da Eğitim web sitesini ziyaret edin.

Japonya'da Eğitim Fuarları  
https://www.studyinjapan.go.jp/en/other/event/



### JASSO Uluslararası Ofisleri

JASSO'nun beş uluslararası ofisinin her birinde yüz yüze ya da telefon veya e-posta ile danışmanlık alabilirsiniz. Japonya'da eğitim ile ilgili çeşitli kaynak materyallerimiz de bulunmaktadır.



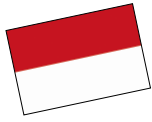
Tayland

1016/3, 10F Serm-mit Tower, 159 Asok-Montri Rd., Bangkok 10110 THAILAND  
Tel : (+66) 2-661-7057  
E-mail : info@jeic-bangkok.org  
Web : https://www.jeic-bangkok.org/  
Facebook : https://www.facebook.com/JASSO.Thailand



Korea

#702 Garden Tower, 84 Yulgok-ro, Jongno-gu, Seoul 03131 REPUBLIC OF KOREA  
Tel : (+82) 2-765-0141  
E-mail : jasso@jasso.or.kr  
Web : http://www.jasso.or.kr/  
Facebook : https://www.facebook.com/JASSO.Korea  
Instagram : https://www.instagram.com/jasso.korea/



Endonezya

Jakarta Summitas Tower II, 2nd Floor Jalan Jenderal Sudirman Kav. 61-62, Jakarta 12190 INDONESIA  
Tel : (+62) 21-252-1912  
E-mail : info@jasso.or.id  
Web : http://www.jasso.or.id/  
Facebook : https://www.facebook.com/jasso.indonesia  
Instagram : https://www.instagram.com/jasso.indonesia/  
WhatsApp : https://api.whatsapp.com/send?phone=62212521912



Vietnam

4th Floor, CornerStone Building, 16 Phan Chu Trinh, Hoan Kiem, Hanoi, VIETNAM  
Tel : (+84) 24-3710-0226  
E-mail : info@jasso.org.vn  
Web : http://www.jasso.org.vn/  
Facebook : https://www.facebook.com/JASSO.Vietnam



Malezya

A-7-5, Northpoint Offices, Mid Valley City, No.1, Medan Syed Putra Utara, 59200 Kuala Lumpur, MALAYSIA  
Tel : (+60) 3-2287-0812  
E-mail : enquiry@studyinjapan.org.my  
Web : http://www.studyinjapan.org.my/  
Facebook : https://www.facebook.com/JASSO.Malaysia

**Q. Japon okuluna gittim. Uluslararası öğrenci giriş sınavına başvurabilir miyim?**

**A.** Uluslararası öğrenci sınavına girip giremeyeceğiniz okul karar verir. Japon lisesinden mezun olanlar, hem Japon hem de başka bir ülkenin vatandaşı olanlar okula başvurmadan önce giriş sınavı ile ilgili bilgi almalıdır.

**Q. Başvuru süresini, gerekli belgeleri ve giriş sınavı ile ilgili bilgileri nasıl bulabilirim ve teyit edebilirim?**

**A.** Başvuru süreci ve giriş sınavı ile ilgili ayrıntılar okulun web sitesinde veya okula kabul kılavuzunda mevcuttur. Bir okul seçtikten sonra o okulun web sitesini veya okula kabul kılavuzunu kontrol edin.

**Q. Lütfen yüksek lisans için okula kabul süreci hakkında bilgi verin.**

**A.** Okula kabul şartlarını kontrol edin, araştırma önerisi hazırlayın ve hangi belgelerin ibraz edileceğini teyit edin. Çoğunlukla danışman öğretmeni kendiniz bulmalısınız. Bazı okullara başvurudan önce gayri resmi olarak kabul almanız gerekir. Böyle bir gereklilik olup olmadığını seçtiğiniz okula mümkün olan en kısa sürede danışın.

**Q. Lütfen liseler için uluslararası değişim programı ve bursu hakkında bilgi verin.**

**A.** Aşağıdaki gruplar liseler için uluslararası değişim ile ilgili destek sağlar.

- **AFS Intercultural Programs**  
URL: <https://afs.org>  
Not: Yerel ofisle iletişime geçmek için "Find AFS in your Country" işlevini kullanın.
- **YOUTH FOR UNDERSTANDING**  
URL: <http://yfu.or.jp>

**Herkesin Japonya'da eğitim görerek değerli bir şeyler bulabileceğine kalpten inanıyoruz.**

**Japonya Öğrenci Hizmetleri Organizasyonu (JASSO) uluslararası öğrenciler için aşağıdaki destek programlarını sağlamaktadır**

- Burs temini
- Uluslararası Öğrenciler İçin Japon Üniversitelerine Kabul Sınavı'nı (EJU) gerçekleştirir
- Yurtdışında eğitim hakkında bilgi toplama ve sağlama
- Japonca dil eğitimi
- Konaklama desteği

[Düzenleyen ve yayınlayan]

Bağımsız İdari Kuruluş Japonya Öğrenci Hizmetleri Organizasyonu (JASSO) Bilgi Hizmetleri Bölümü, Öğrenci Değişim Bölümü  
2-2-1 Aomi, Koto-ku, Tokyo 135-8630  
E-mail : infoja@jasso.go.jp  
Tel : (+81) 3-5520-6111  
Web : <https://www.studyinjapan.go.jp/ja/>

 Independent Administrative Institution  
**Japan Student Services Organization**