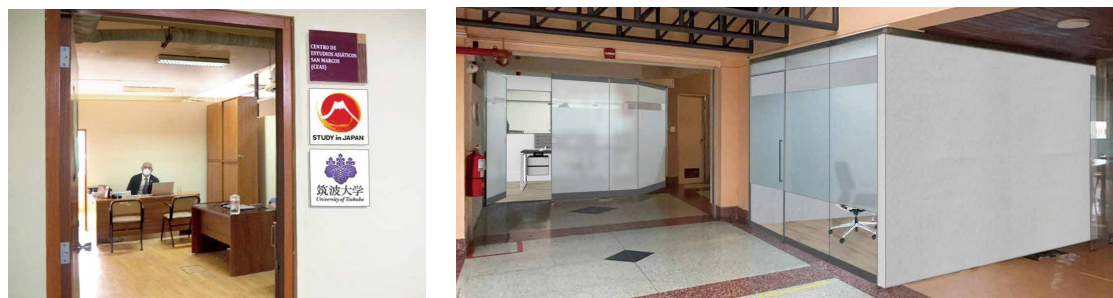




## Estudiar en Japón LATAM

Ayudamos a poner en contacto a estudiantes latinoamericanos con universidades de todo Japón. Becas, eventos y mucho más.



- Organizar o participar en ferias de educación destinadas a captar estudiantes de países de América del Sur.
- Ofrecer ayuda a las universidades japonesas para organizar seminarios en línea con fines de captación de estudiantes.
- Visitas a institutos y universidades para impartir seminarios informativos sobre las oportunidades de estudio en Japón.
- Ofrecer servicios de consulta presenciales o en línea para apoyar a los estudiantes interesados en estudiar en universidades japonesas.
- Facilitar la colaboración en materia de educación e investigación entre universidades de Japón y América del Sur, creando al mismo tiempo oportunidades de cooperación académica.

### Consultas sobre Estudiar en Japón

#### Oficina Estudiar en Japón

##### (Universidad Mayor de San Marcos)

Oficina general de cooperación y relaciones interinstitucionales

Edificio Jorge Basadre, 3er piso, ofi. 303

Calle Germán Amézaga N° 375 – Lima 1, Perú

T.(511) 619-7000

#### Oficina Estudiar en Japón

##### (Asociación Peruano Japonesa)

Edificio Jinnai, 2do piso

Centro Cultural Peruano Japonés

Av. Gregorio Escobedo 803, Jesús María 15076, Perú

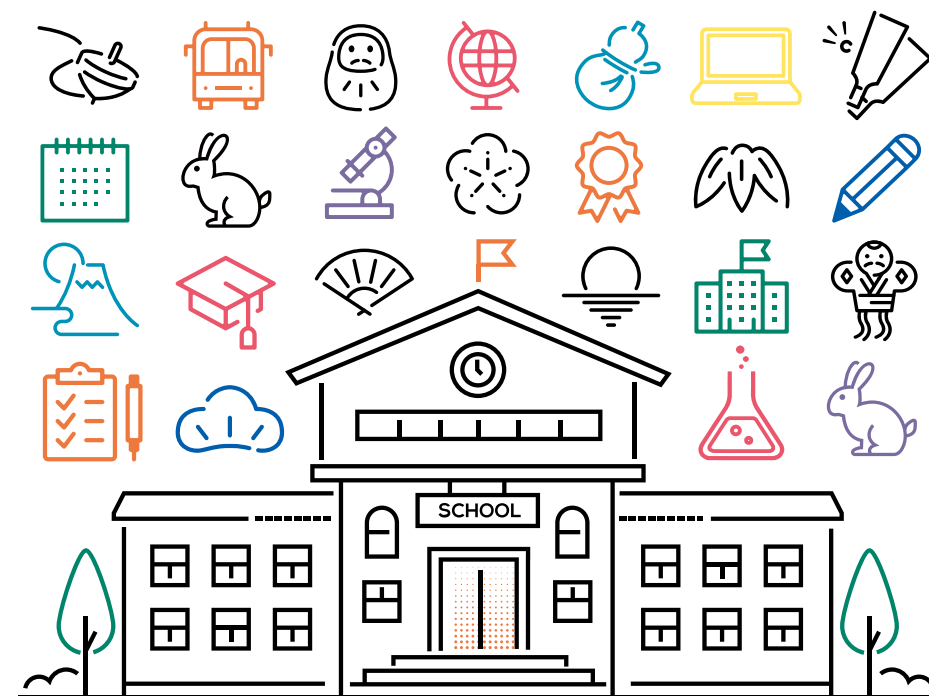
T.(511) 518-7450, (511)518-7500

# Español

## 2023-2024

# STUDY IN JAPAN

## Guía básica

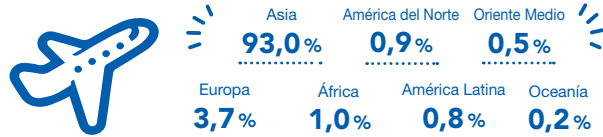


# 10 DATOS SOBRE ESTUDIAR EN JAPÓN

Número de estudiantes internacionales que estudian en Japón

aprox.

# 230.000



Japoneses galardonados con el Premio Nobel

# 28

Universidades japonesas entre las 1000 mejores de la Clasificación mundial de universidades QS de 2022

# 38

Índice de Paz Global

# 10.º

Contribución financiera a las Naciones Unidas

# 3.º

Número de robots industriales en activo

# 2.º

Número de ciudades japonesas en las 10 ciudades más grandes del mundo

# 1 ciudad

(3er lugar)

Renta Nacional Bruta (RNB)

# 3.º

Sitios declarados como Patrimonio Cultural o Natural de la Humanidad por la UNESCO

# 25

Número de automóviles exportados

# 2.º

Fuentes : • Página para niños del Ministerio de Asuntos Exteriores, Misceláneo de clasificaciones del mundo (<https://www.mofa.go.jp/mofaj/kids/ranking/index.html>)  
 • Condé Nast Traveler (Readers' Choice Awards 2022)  
 • Índice de Paz Global 2022  
 • Listado de Patrimonios de la Humanidad de la UNESCO (<https://whc.unesco.org/en/list/>)  
 • Resumen de Resultados del Estudio Anual acerca de los Estudiantes Internacionales en Japón 2022 (JASSO)  
 • Japan Robot Association(<https://www.jara.jp/data/index.html>)



# Acerca de

¿Qué clase de país es Japón? Japón es un país repleto de atractivos que con toda seguridad te ayudará a cumplir tus sueños.

## ¿Por qué estudiar en Japón?

Izumo Kagura ©Iku



En Japón, la cultura tradicional, como la ceremonia del té *sado*, el teatro *kabuki*, y las artes marciales *budo* coexisten con la cultura popular como el *manga* y el *anime*.

### Cultura



Cuadrilátero de sumo del Santuario Yahiko-jinja ©Yahikomura

Aguas termales en invierno (Ginzan Onsen, ciudad de Obanazawa) ©Koichi\_Hayakawa



Japón es un país montañoso ubicado en medio del océano, en el que podrás disfrutar observando los intensos cambios en su paisaje natural con el paso de la primavera, verano, otoño e invierno.

### Naturaleza



Monte Fuji y hojas de otoño junto al lago Kawaguchi ©Koichi\_Hayakawa

### Ciencia y Tecnología

Calming time ©Yurani



El tren bala Shinkansen

El estilo de vida conveniente de Japón y los servicios médicos avanzados están respaldados por uno de los niveles más altos de ciencia y tecnología del mundo. El Gobierno japonés continúa enfocándose en un mayor crecimiento en el campo de la ciencia y la tecnología, y las supercomputadoras desarrolladas en Japón continúan estando entre las mejores del mundo.

### Alimentación

Sushi

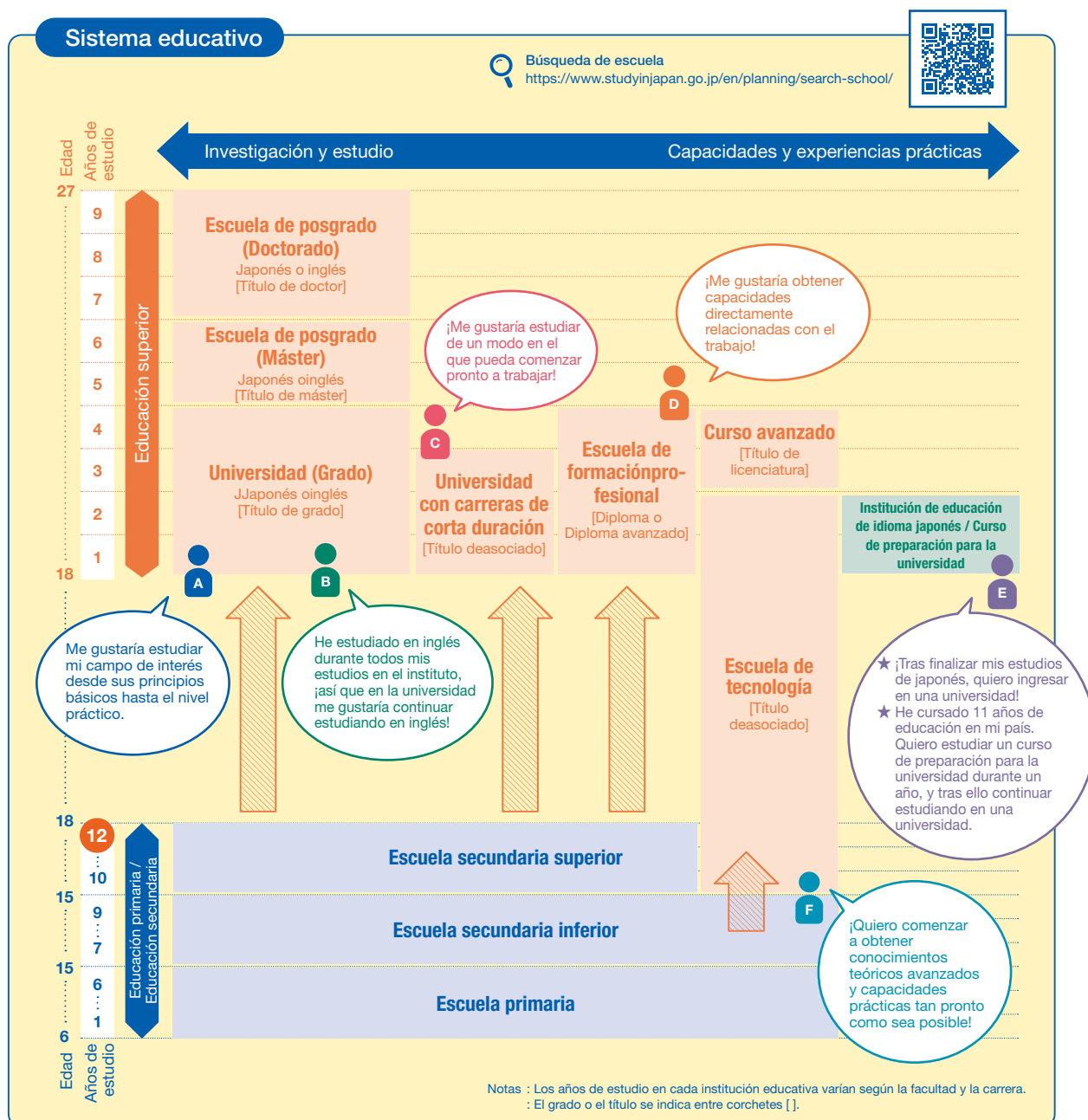


Takoyaki (bolas de masa de harina de trigo fritas con pulpo)

*Washoku*, las tradiciones culinarias de los japoneses, designadas como patrimonio cultural inmaterial de la humanidad por la UNESCO, ofrecen saludables y coloridos ingredientes seleccionados según la estación del año. La gastronomía japonesa está atrayendo una gran atención en todo el mundo.

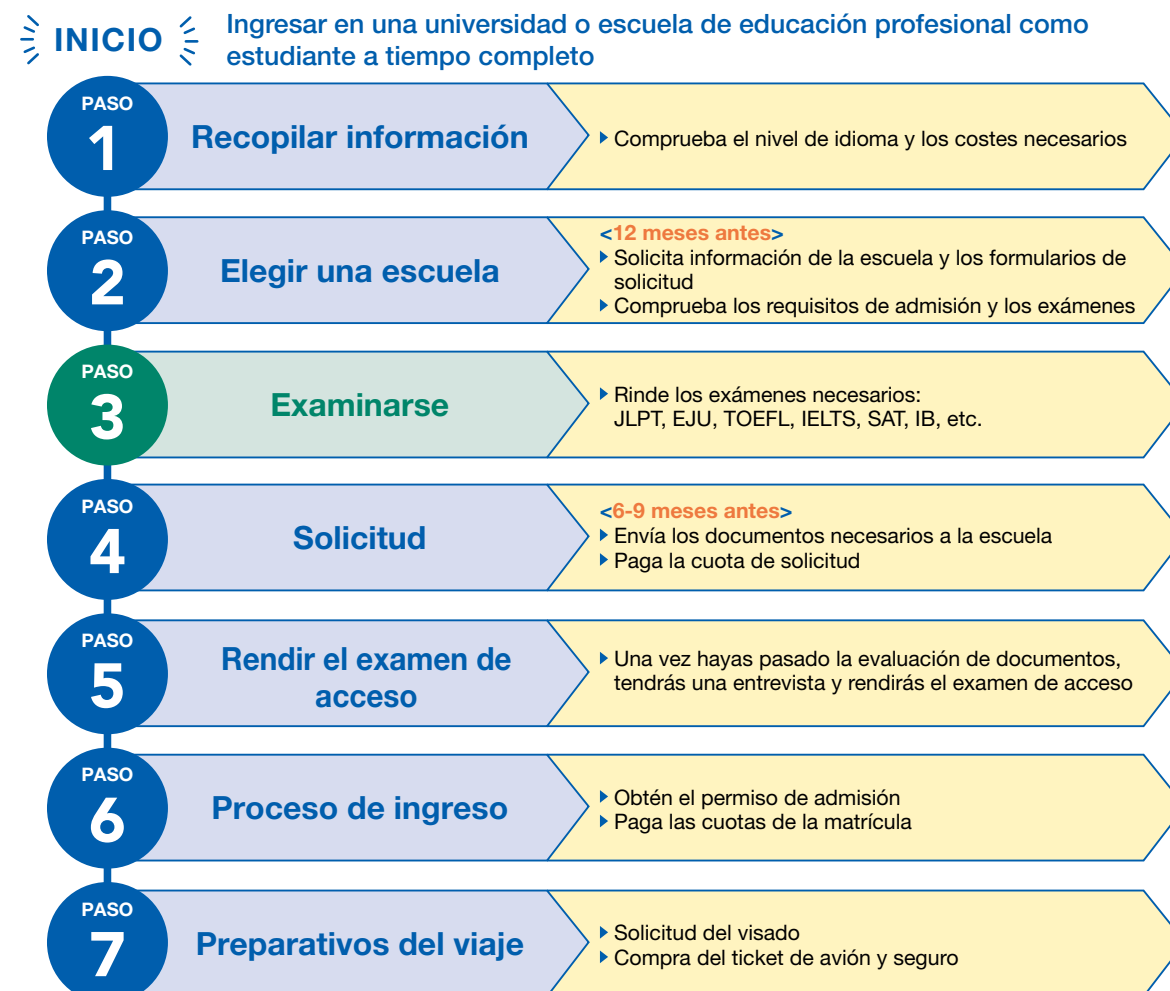


## Educación superior en Japón



- La educación superior en Japón comienza después de haber cursado seis años de educación primaria, tres años de educación secundaria inferior, y tres años de educación secundaria superior (en total 12 años).
- Los estudiantes internacionales que deseen ingresar en la educación superior japonesa **deben haber cursado 12 años de educación formal**.
- Aquellos con menos de 12 años de educación formal, primero, deberán cursar uno o dos años de un curso de preparación para la universidad antes de ingresar en la educación superior.

## 7 pasos para estudiar en Japón



## META

### Acerca de EJU



Examination for Japanese University Admission for International Students (EJU)

Un examen cuyo objetivo es determinar si los estudiantes cuentan con las capacidades en el idioma japonés y las capacidades académicas básicas necesarias para estudiar en universidades u otras instituciones de educación superior de Japón.

- ★ Más del 60 % de las universidades japonesas (el 90 % de las universidades nacionales) aceptan los resultados del examen EJU para la evaluación de los solicitantes
- ★ Los resultados son válidos durante dos años
- ★ A los solicitantes que obtienen los mejores resultados en el examen EJU se les ofrece la Beca de honores Monbukagakusho para Estudiantes Internacionales Financiados de forma Privada (p. 7)
- ★ Puedes rendir el examen varias veces

### • Fechas de celebración

Se celebra dos veces al año (junio y septiembre)

### • Lugar de celebración

¡Se celebra en 14 países y regiones de todo el mundo!

EJU  
<https://www.jasso.go.jp/en/ryugaku/eju/index.html>



## Matrícula y gastos de la vida

### Cuotas de la matrícula

#### Estimación de cuotas anuales de la matrícula

Min ← 540.000 JPY → 1.130.000 JPY → Max

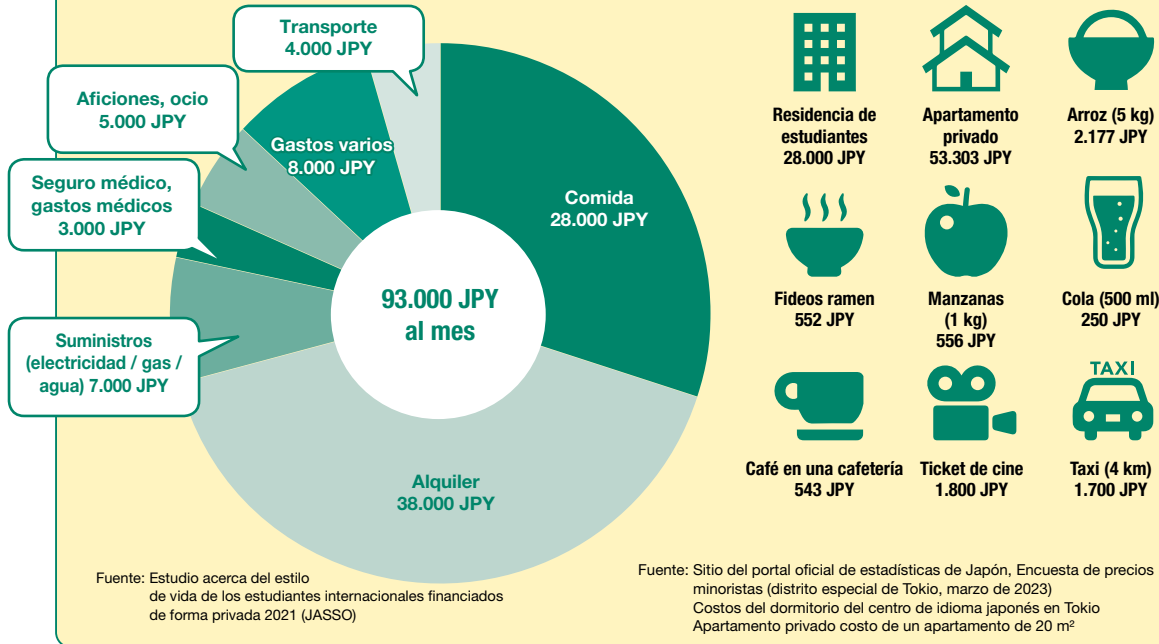
Notas: Excluye las cuotas de matrícula para las facultades de medicina, odontología y farmacia. En el primer año, se deben pagar por separado cuotas adicionales de ingreso y otros conceptos.

Fuente: ● Ministerio de Educación, Cultura, Deporte, Ciencia y Tecnología (MEXT) - Encuesta sobre Matrículas y Otros Gastos de Estudiantes que Ingresan a Universidades Privadas en 2021 (https://www.mext.go.jp/a\_menu/koutou/shinkou/07021403/1412031\_00004.htm)

### Gastos de vida

#### Guía para los gastos de vida

Los gastos de vida son mayores en las grandes ciudades. Ejemplo: 108.000 JPY en Tokio



### Trabajar a tiempo parcial como estudiante

Las personas que cuenten con un estado de residente de "Estudiante" que soliciten el "Permiso para participar en otras actividades diferentes a las permitidas por el estado de residente otorgado anteriormente", pueden ejercer trabajos de tiempo parcial hasta un máximo de 28 horas semanales.

¡Ten cuidado con las agencias de estudiantes internacionales que hacen hincapié en que podrás "ganar un montón de dinero como estudiante en Japón!"

Podrás ganar 3.000 JPY por hora.



El salario medio por hora es de 1.000 JPY.

Como estudiante internacional podrás ganar 300.000 JPY al mes.



Los estudiantes que trabajan a tiempo parcial pueden esperar ganar cerca de 59.000 JPY al mes.

## Becas y ayuda financiera

Becas:  
https://www.studyinjapan.go.jp/en/planning/about-scholarship/



### Método 1 Solicita las becas otorgadas por el Gobierno de Japón

\* Los importes pueden variar según el nivel. \*\*Importe para estudiantes en escuela de idioma japonés

	Beca del Gobierno de Japón (Monbukagakusho)	Beca de honores Monbukagakusho para Estudiantes Internacionales Financiados de forma Privada	Programa de apoyo al intercambio de estudiantes (beca para estudios de corta duración en Japón)
Importe mensual de la beca	Desde 117.000 JPY*	48.000 JPY o 30.000 JPY**	80.000 JPY
Exención de la cuota de la matrícula	✓		
Ticket de avión gratuito	✓		
Educación preparatoria gratuita	✓		
Periodo de pago	Periodo total de estudio internacional	Un año o seis meses	Mientras que participe en el programa
Estudiantes elegibles	Estudiantes de posgrado, grado, escuelas de tecnología, escuelas de formación profesional, estudios japoneses, y formación de profesores	Estudiantes de posgrado, grado, escuelas de tecnología, escuelas de formación profesional, y de idioma japonés	Estudiantes de posgrado, grado, escuelas de tecnología, y escuelas de formación profesional que estudian en Japón por un periodo de un año o menos
En función de la nota	✓	✓	✓
En función de los ingresos de la unidad familiar		✓	✓
Proceso de evaluación	Evaluación de documentos, examen por escrito, y entrevista	Depende de la escuela	Evaluación de documentos
Número de becas disponibles	Número no público	Aprox. 7.000 estudiantes	Aprox. 5.000 estudiantes

Para consultas y solicitudes:

La embajada o el consulado japonés en tu país, o la escuela en la que cursas estudios actualmente

La escuela en la que planeas estudiar en Japón

La escuela en la que cursas estudios actualmente

### Método 2

#### Solicitar una beca de un gobierno local o fundación privada

- Solicítala después de haber ingresado en una escuela en Japón.
- Hay muchos criterios como el país de origen, la escuela o el campo de estudio.
- Estas becas se ofrecen desde unos pocos a unos cientos de estudiantes cada año. Busca a través del siguiente sitio web.

Becas de gobiernos locales o fundaciones privadas  
https://www.studyinjapan.go.jp/en/planning/about-scholarship/



Para consultas y solicitudes:

La escuela en la que piensas estudiar en Japón o el grupo correspondiente

### Método 3

#### Solicitar una beca propia de la universidad o hacer uso de un sistema de exención / reducción de cuotas de matrícula

##### Universidad X:

Exención de la cuota de la matrícula (50 % o 100 %)

Para .....  
Estudiantes con excelentes notas que tengan dificultades para el pago de las cuotas por motivos económicos

##### Universidad Y:

Beca de 82.000 JPY al mes (durante cuatro años)

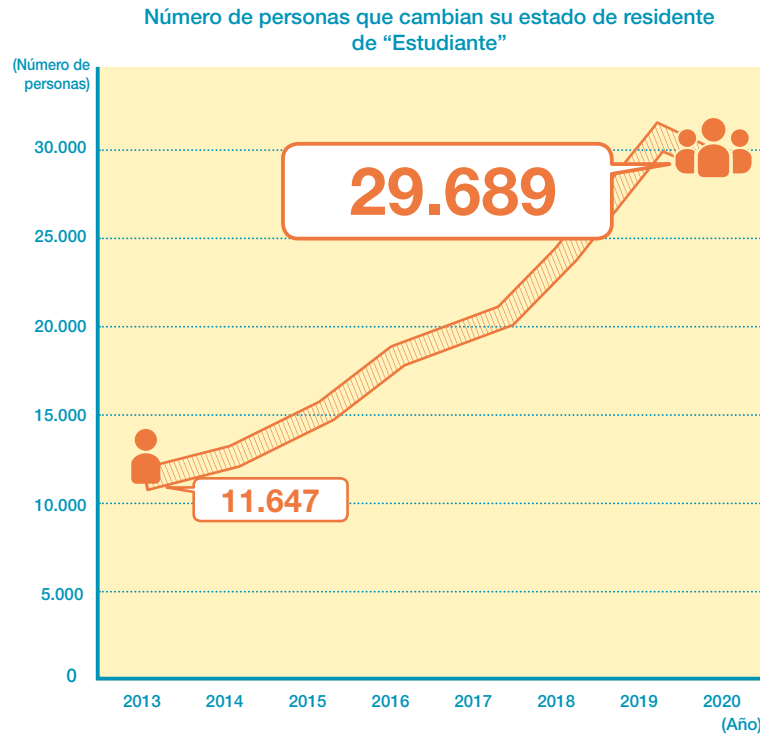
Para .....  
Estudiantes que hayan obtenido excelentes notas en el examen de ingreso

Para consultas y solicitudes:

La escuela en la que piensas estudiar en Japón

## Trabajar en Japón

### Cambio de estudiante internacional a empleado



### 10 profesiones más comunes entre los estudiantes internacionales

Posición	Descripción del trabajo
1	Traducción e interpretación
2	Planificación (investigación de mercados)
3	Transacciones en el extranjero
4	Gerencia (no ejecutiva)
5	Tecnología de la información y las comunicaciones
6	Ventas corporativas
7	Planificación (relaciones públicas, publicidad)
8	Desarrollo tecnológico
9	Contabilidad
10	Cuidador

Referencia: "Situación laboral de estudiantes internacionales en empresas japonesas en 2021" (Agencia de Servicios de Inmigración de Japón)

### Búsqueda de trabajo

La búsqueda de trabajo en Japón es bastante peculiar. Por lo tanto, es esencial que los estudiantes internacionales en búsqueda de empleo comiencen desde bien pronto con sus preparativos. Usa los sitios web siguientes para comenzar a recopilar información.

Guía de búsqueda de trabajo para estudiantes internacionales (JASSO)  
[https://www.jasso.go.jp/en/ryugaku/after\\_study\\_ij/job/guide.html](https://www.jasso.go.jp/en/ryugaku/after_study_ij/job/guide.html)

Portal Open for Professionals (JETRO)  
<https://www.jetro.go.jp/en/hrportal/>



### Entrevista



¡Aprende el idioma japonés y la cultura empresarial para ser todo un empleado indispensable!

Austin

Llegué a Japón en el año 2012, y tras haber cursado la educación preparatoria, ingresé en la Universidad de Tokio para estudiar ciencias políticas. Actualmente trabajo como programador informático autónomo. Aunque depende de la carrera que elijas, las universidades japonesas te ofrecen un montón de libertad, e incluso puedes participar en una diversidad de actividades extracurriculares como, por ejemplo, prácticas en empresas. Asimismo, gracias a su sistema de contratación de recién graduados, de entre todos los países desarrollados, Japón es el país donde es más fácil dar forma a tu primera carrera profesional. Para triunfar en Japón, es mucho mejor que aproveches al máximo tus fortalezas únicas como extranjero, antes que intentar actuar como una persona japonesa. Las capacidades en el idioma obtenidas durante tu estudio y trabajo en Japón, así como la comprensión de su cultura única, seguro que te servirán como una fortaleza insustituible. Te recomiendo encarecidamente estudiar y trabajar en Japón, para ser un cotizado empleado en este mundo tan globalizado.

## Entrevista



¡Quiero llevar la tecnología en ingeniería civil japonesa a Ruanda!

Rumanzi Hypolite  
 Instituto Nacional de Tecnología (KOSEN), Instituto de Maizuru  
 (En el momento de esta entrevista)

Mi país se enfrenta al problema, de que por mucho que queramos mejorar nuestra infraestructura, carecemos de arquitectos e ingenieros cualificados. Por eso vine a estudiar a Japón, un país reconocido por su alto nivel en educación e ingeniería, de modo que pueda regresar a mi país con nuevas capacidades y contribuir a su desarrollo. Tenía preocupaciones sobre cómo sería vivir en Japón, y aunque he experimentado algunos problemas, siempre había alguien cerca de mí para ayudarme, por lo que les estoy muy agradecido. Actualmente me encuentro estudiando ingeniería civil en una escuela de tecnología y tengo previsto proseguir mis estudios en una universidad, así como en caso de que sea posible, continuar más allá y estudiar un máster. Mi sueño es regresar a mi país y crear una empresa de construcción, para así transmitir las capacidades y la cultura que he aprendido en Japón a las generaciones más jóvenes.



¡Me he podido enfocar en mis estudios gracias a mi beca!

Ioannis Gkolfinopoulos  
 Instituto de Tecnología de Tokio, Escuela de Posgrado de Ingeniería Civil Estudios de máster  
 (En el momento de esta entrevista)

Estar libre de preocupaciones económicas mientras se está en Japón es clave para enfocarse en la investigación, por eso solicité la beca del Gobierno de Japón (Monbukagakusho). El importe económico de la beca y el soporte que se ofrece a los estudiantes en las universidades japonesas es fantástico. Por otro lado, ¡las aglomeraciones en las horas punta en los medios de transporte también son increíbles! Japón es un país único donde conviven la tradición y la tecnología. Creo que los occidentales suelen experimentar un fuerte choque cultural cuando vienen aquí, por lo que es muy importante el aprendizaje de su idioma y cultura. La beca del Gobierno de Japón (Monbukagakusho) te garantiza poder vivir como estudiante libre de preocupaciones, así que te animo a que lo intentes.

## Vida universitaria japonesa



¡Disfruta de una vida plena como estudiante internacional en Japón!

KIAULAKITE PAULINA  
 Universidad de Ochanomizu, Departamento de Psicología, Facultad de Ciencias Ambientales y de la Vida Humana  
 (En el momento de esta entrevista)

Me inspiré para convertirme en estudiante internacional en Japón durante mi primera visita al país como estudiante de secundaria. Estaba fascinado por la cultura y el tamaño de Tokio, y sentí que disfrutaría estudiando aquí.

Me uní al Departamento de Psicología de la Facultad de Ciencias Ambientales y de la Vida Humana de la Universidad de Ochanomizu, después de aprobar la beca MEXT y estudiar japonés durante un año en la Universidad de Estudios Extranjeros de Tokio. La Universidad de Ochanomizu es una universidad nacional relativamente pequeña, por lo que los estudiantes extranjeros no reciben un trato diferente al de los estudiantes japoneses en el aula. Tampoco hay diferencia en el plan de estudios y el contenido de la clase en comparación con otros estudiantes universitarios japoneses que estudian psicología. Si bien esto puede hacer que algunas tareas y pruebas parezcan difíciles, también significa que hay mucho que aprender. También siento que mi vida como estudiante es bastante satisfactoria y, a menudo, disfruto saliendo con los amigos japoneses que he hecho.



↑ Café de autoaprendizaje de idiomas realizado durante la pausa del almuerzo. Todos nos llevamos muy bien.  
 ← Una foto tomada en un sitio turístico en Kyobashi. ¡Estoy rodeado de cultura japonesa!

### Un día típico

● 8:00 - Despertar

Me lavo la cara y desayuno.

● 10:00 - Ir a la escuela

¡Mi trayecto es corto porque vivo cerca de la universidad!

● 10:30 a 12:10 - Clases matutinas

Asisto a clases con amigos.

● 12:10 a 13:20 - Almuerzo

Almuerzo en la cafetería con amigos y luego estudio en la biblioteca o charlo en el salón de clases.

● 13:20 a 16:30 - Clases de la tarde

Escucho atentamente al instructor y tomo notas.

● 16:30 a 18:30 - Tiempo con amigos

A menudo paso tiempo con mis amigos japoneses después de la escuela. A menudo vamos a Ikebukuro porque está cerca de la universidad y cenamos o vamos juntos al karaoke.



## Sitio web Estudiar en Japón

El sitio web Estudiar en Japón brinda la información que necesitas para estudiar en Japón, incluida la preparación, la vida como estudiante en Japón e información sobre becas. También puedes buscar una escuela que satisfaga tus necesidades de acuerdo con la especialidad que elijas, el idioma utilizado en las clases y la ubicación de la escuela.

Además de aquellos que deseen estudiar en Japón o deseen encontrar una escuela a la que ir, también recomendamos este sitio web para aquellos que aún no están seguros si desean estudiar en el extranjero o aún están eligiendo en qué país estudiar.



Sitio web Estudiar en Japón  
<https://www.studyinjapan.go.jp/en/>



## Ferias Estudiar en Japón

Estas son oportunidades valiosas en las que puedes hablar directamente con representantes de las escuelas.

La Feria Estudiar en Japón se lleva a cabo en línea y presencialmente todos los años.

Para obtener más información, visite el sitio web de Estudiar en Japón.

Feria Estudiar en Japón  
<https://www.studyinjapan.go.jp/en/other/event/>



## Oficinas internacionales de JASSO

En cada una de las cinco oficinas internacionales de JASSO, puedes consultar con nosotros en persona o por teléfono o correo electrónico. También tenemos varios materiales de referencia sobre estudios en Japón.



Tailandia

1016/3, 10F Serm-mit Tower, 159 Asok-Montri Rd., Bangkok 10110 THAILAND

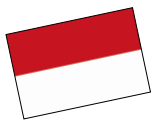
Tel : (+66) 2-661-7057  
 E-mail : info@jeic-bangkok.org  
 Web : <https://www.jeic-bangkok.org/>  
 Facebook : <https://www.facebook.com/JASSO.Thailand>



Corea

#702 Garden Tower, 84 Yulgok-ro, Jongno-gu, Seoul 03131 REPUBLIC OF KOREA

Tel : (+82) 2-765-0141  
 E-mail : [jasso@jasso.or.kr](mailto:jasso@jasso.or.kr)  
 Web : <http://www.jasso.or.kr/>  
 Facebook : <https://www.facebook.com/JASSO.Korea>  
 Instagram : <https://www.instagram.com/jasso.korea/>



Indonesia

Jakarta Summitas Tower II, 2nd Floor Jalan Jenderal Sudirman Kav. 61-62, Jakarta 12190 INDONESIA

Tel : (+62) 21-252-1912  
 E-mail : [info@jasso.or.id](mailto:info@jasso.or.id)  
 Web : <http://www.jasso.or.id/>  
 Facebook : <https://www.facebook.com/jasso.indonesia>  
 Instagram : <https://www.instagram.com/jasso.indonesia/>  
 WhatsApp : <https://api.whatsapp.com/send?phone=62212521912>



Vietnam

4th Floor, CornerStone Building, 16 Phan Chu Trinh, Hoan Kiem, Hanoi, VIETNAM

Tel : (+84) 24-3710-0226  
 E-mail : [info@jasso.org.vn](mailto:info@jasso.org.vn)  
 Web : <http://www.jasso.org.vn/>  
 Facebook : <https://www.facebook.com/JASSO.Vietnam>



Malasia

A-7-5, Northpoint Offices, Mid Valley City, No.1, Medan Syed Putra Utara, 59200 Kuala Lumpur, MALAYSIA

Tel : (+60) 3-2287-0812  
 E-mail : [enquiry@studyinjapan.org.my](mailto:enquiry@studyinjapan.org.my)  
 Web : <http://www.studyinjapan.org.my/>  
 Facebook : <https://www.facebook.com/JASSO.Malaysia>

**P.** He cursado estudios en una escuela japonesa. ¿Puedo solicitar el ingreso a través del examen de ingreso para estudiantes internacionales?

**R.** La escuela es la que decide si los estudiantes pueden rendir o no el examen de ingreso para estudiantes internacionales. Los estudiantes que se hayan graduado de una escuela secundaria superior japonesa, y los estudiantes que posean la nacionalidad japonesa más otra nacionalidad, deberán consultar con la escuela acerca del examen de ingreso antes de mandar su solicitud.

**P.** ¿De qué forma debería buscar y comprobar acerca del periodo de solicitud, los documentos necesarios y los exámenes de ingreso?

**R.** Puedes encontrar más información acerca del proceso de solicitud y el examen de ingreso en el sitio web de la escuela o las directrices de admisión. Una vez que hayas decidido la escuela, comprueba su sitio web o directrices de admisión.

**P.** Me gustaría conocer acerca del proceso de ingreso en la escuela de posgrado.

**R.** Comprueba los requisitos de ingreso, prepara la propuesta de investigación, y comprueba qué documentos necesitan ser entregados. Por norma general, deberás encontrar por tu propia cuenta un supervisor. Existen instituciones que requieren que se haya obtenido una aceptación informal antes de enviar la solicitud, por lo que es mejor que lo compruebes con la institución que elijas tan pronto como sea posible.

**P.** Me gustaría conocer acerca del programa y las becas para el intercambio internacional entre escuelas secundarias superiores.

**R.** Los grupos siguientes ofrecen apoyo para el intercambio internacional entre escuelas secundarias superiores.

• **Programas Interculturales de AFS Dirección**  
 URL: <https://afs.org>

Nota: Usa la función "Find AFS in your Country" (Buscar AFS en tu país) para consultar la oficina local de tu país.

• **YOUTH FOR UNDERSTANDING**  
 URL: <http://yfu.or.jp>

Nosotros creemos firmemente que toda persona puededescubrir algo que merece la pena estudiando en Japón.

La Organización de Servicios Estudiantiles de Japón (JASSO) ofrece los siguientes programas de apoyo a los estudiantes internacionales

- Oferta de becas
- Celebración del Examen para la Admisión de Estudiantes Internacionales en Universidades Japonesas (EJU)
- Recopilación y oferta de información sobre estudios en el extranjero
- Educación en idioma japonés
- Apoyo en vivienda

[Editado y publicado por]

Independent Administrative Institution, Japan Student Services Organization (JASSO) Information Services Division, Student Exchange Department  
 2-2-1 Aomi, Koto-ku, Tokyo 135-8630  
 E-mail : [infoja@jasso.go.jp](mailto:infoja@jasso.go.jp)  
 Tel : (+81) 3-5520-6111  
 Web : <https://www.studyinjapan.go.jp/ja/>

