



OJEIC ជាមជ្ឈមណ្ឌលផ្តល់ព័ត៌មានសិក្សាទៅកាន់អ្នកដែលមានបំណងចង់សិក្សានៅប្រទេសជប៉ុន ។ គម្រោងនេះរៀបចំឡើងដោយសាកលវិទ្យាល័យអូកាយ៉ាម៉ា ដែលត្រូវបានក្រសួងអប់រំនៅប្រទេសជប៉ុនប្រគល់ភារកិច្ចឲ្យដំណើរការ ។

ការផ្តល់សេវា និង សកម្មភាព

- * ការប្រឹក្សាយោបល់ សម្រាប់អ្នកចង់ទៅសិក្សានៅប្រទេសជប៉ុន (ដោយឥតគិតថ្លៃ)
- * ការផ្តល់ព័ត៌មានអំពីសាកលវិទ្យាល័យជប៉ុន និងអាហារូបករណ៍នៅលើបណ្តាញសង្គម (Facebook, Telegram ជាដើម)
- * ធ្វើពិព័រណ៍ការសិក្សា និងសិក្ខាសាលាផ្សេងៗទាក់ទងការសិក្សានៅប្រទេសជប៉ុន
- * ផ្តល់ព័ត៌មានស្តីពីការសិក្សានៅប្រទេសជប៉ុនដល់ស្ថាប័នអប់រំនៅកម្ពុជា (សាកលវិទ្យាល័យវិទ្យាល័យ សាលាអន្តរជាតិ សាលាភាសាជប៉ុនជាដើម)



ទីតាំង និងអាស័យដ្ឋាន

- OJEIC (Okayama University Japan Educational Information Center), Phnom Penh
- Phone and Telegram: +855(0)93 738 410/ +855(0)93 738 420
 - Email: ojeicpnh@gmail.com
 - Website: <https://studyinjapan-asean.jp>
 - Facebook (Cambodia): <https://www.facebook.com/StudyinJapan.Cambodia>
 - Address: Sakura room 01, Cambodia-Japan Cooperation Center (CJCC), The Royal University of Phnom Penh, Russian Confederation Blvd., Tuol Kork, Phnom Penh

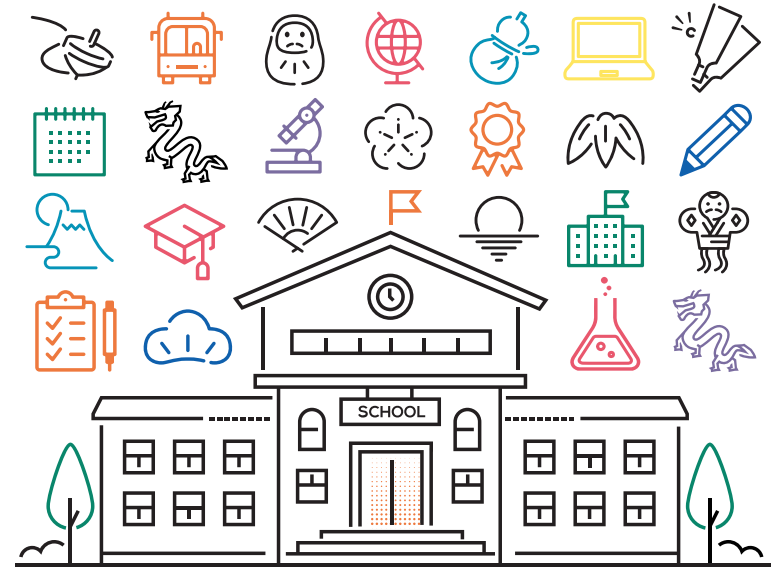
ចេញផ្សាយខែមេសា ឆ្នាំ២០២៤ មិនមែនសម្រាប់លក់ រក្សាសិទ្ធិគ្រប់យ៉ាង

ភាសាខ្មែរ

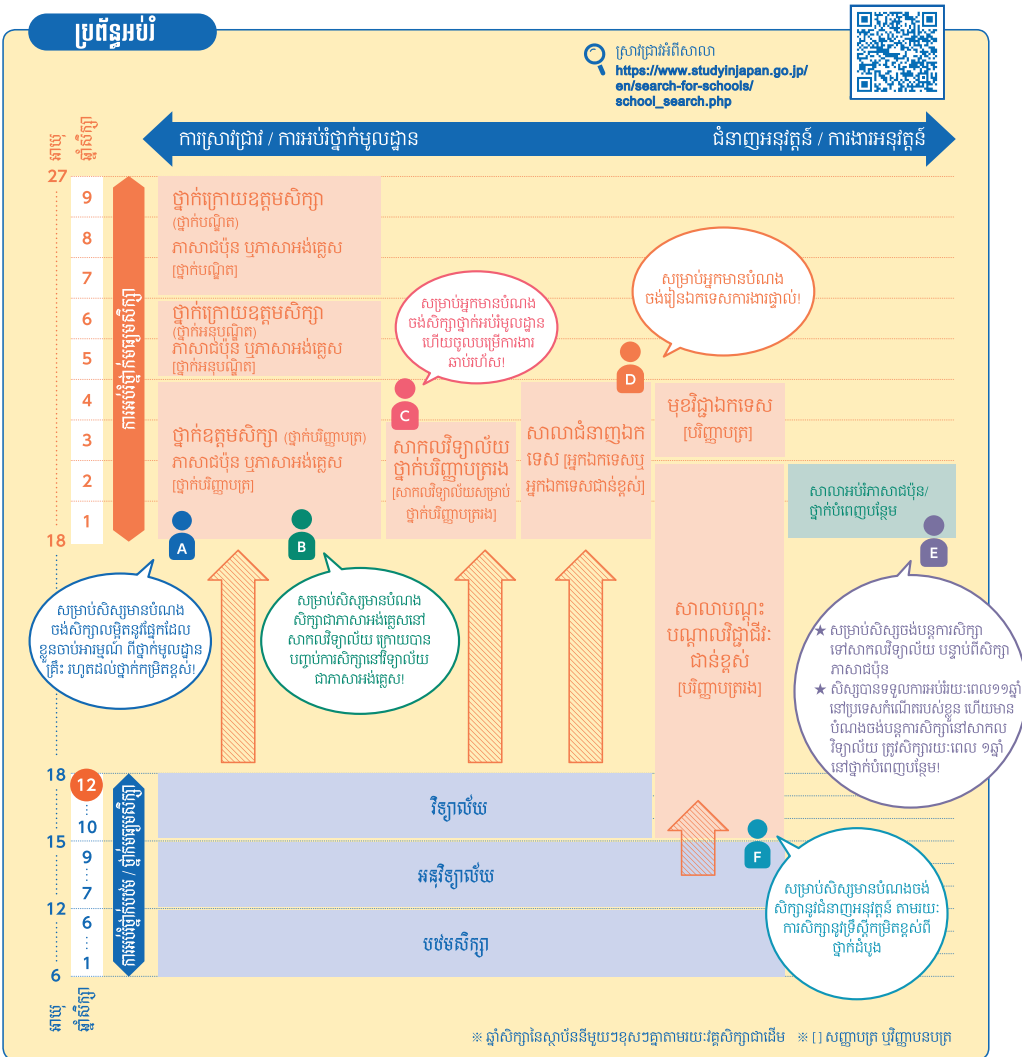
2024-2025

STUDY IN JAPAN

ការណែនាំជាមូលដ្ឋាន



ថ្នាក់ឧត្តមសិក្សា និងក្រោយឧត្តមសិក្សានៅប្រទេសជប៉ុន



- ការអប់រំថ្នាក់មធ្យមសិក្សានៅក្នុងប្រទេសជប៉ុន គឺចាប់ផ្តើមពីថ្នាក់បឋមសិក្សារយៈពេល ៦ឆ្នាំ អនុវិទ្យាល័យរយៈពេល ៣ឆ្នាំ និងវិទ្យាល័យរយៈពេល ៣ឆ្នាំ មានរយៈពេលសរុបចំនួន១២ឆ្នាំ។
- សម្រាប់សិស្សបរទេសដែលមានបំណងបន្តការសិក្សានៅសាលាមធ្យមសិក្សាជប៉ុន ចាំបាច់ត្រូវបញ្ចប់ថ្នាក់សិក្សាទី១២ ត្រឹមត្រូវតាមកម្មវិធីសិក្សាសាលា។
- ក្នុងករណីមានកម្មវិធីសិក្សាក្រោមថ្នាក់ទី១២នៅក្នុងប្រទេសរបស់ខ្លួន សិស្សនោះត្រូវសិក្សាថ្នាក់បំពេញបន្ថែមរយៈពេល ១ទៅ២ឆ្នាំ មុននឹងបន្តទៅថ្នាក់សាកលវិទ្យាល័យជាដើម។

7 ជំហានឆ្ពោះទៅកាន់ការសិក្សានៅប្រទេសជប៉ុន



GOAL

អំពី EJU

EJU Examination for Japanese University Admission for International Students (EJU)

ជាការប្រឡងវាស់សមត្ថភាពភាសាជប៉ុន និងកម្រិតសិក្សាមូលដ្ឋាន ដែលចាំបាច់សម្រាប់ការសិក្សានៅក្នុងសាកលវិទ្យាល័យនៃប្រទេសជប៉ុន។

- ★ មានសាកលវិទ្យាល័យលើសពី ៦០% (៩០%នៃសាកលវិទ្យាល័យរដ្ឋ) ប្រទេសជប៉ុន ប្រើប្រាស់ពិន្ទុ EJU ដើម្បីធ្វើការពិនិត្យជ្រើសរើសសិស្សបរទេសចូលរៀន
- ★ ពិន្ទុអាចប្រើប្រាស់បានរយៈពេល២ឆ្នាំ
- ★ ចំពោះអ្នកមានពិន្ទុ EJU ខ្ពស់បំផុត នឹងត្រូវបានផ្តល់ឱកាសលើកចិត្តការសិក្សា (→ ទំព័រទី៧)។
- ★ អ្នកអាចប្រឡងបានច្រើនដង

- ពេលវេលានៃការប្រឡង មានចំនួន២ដងក្នុងមួយឆ្នាំ (ខែមិថុនា និងខែវិច្ឆិកា)
- ទីតាំងប្រឡង ត្រូវបានធ្វើឡើងនៅក្នុងប្រទេសជប៉ុន និងប្រទេសមួយចំនួន១៣ និងតំបន់ផ្សេងៗទៀត ទូទាំងពិភពលោក

EJU
<https://www.jasso.go.jp/en/ryugaku/eju/index.html>

ថ្លៃចំណាយផ្សេងៗ

តោះគិតអំពីថ្លៃសិក្សាដែលចាំបាច់សម្រាប់ការសិក្សានៅប្រទេសជប៉ុន។ តើការចំណាយថ្លៃប៉ុន្មាន? តើអ្នកអាចទទួលបានអាហារូបករណ៍ឬទេ? អ្នកចាំបាច់ត្រូវមានធនធានការចំណាយគ្រប់គ្រាន់។

ថ្លៃចំណាយលើការសិក្សា & ការរស់នៅ

ថ្លៃសិក្សា

- ថ្លៃសិក្សានៅសាកលវិទ្យាល័យសម្រាប់រយៈពេល១ឆ្នាំ

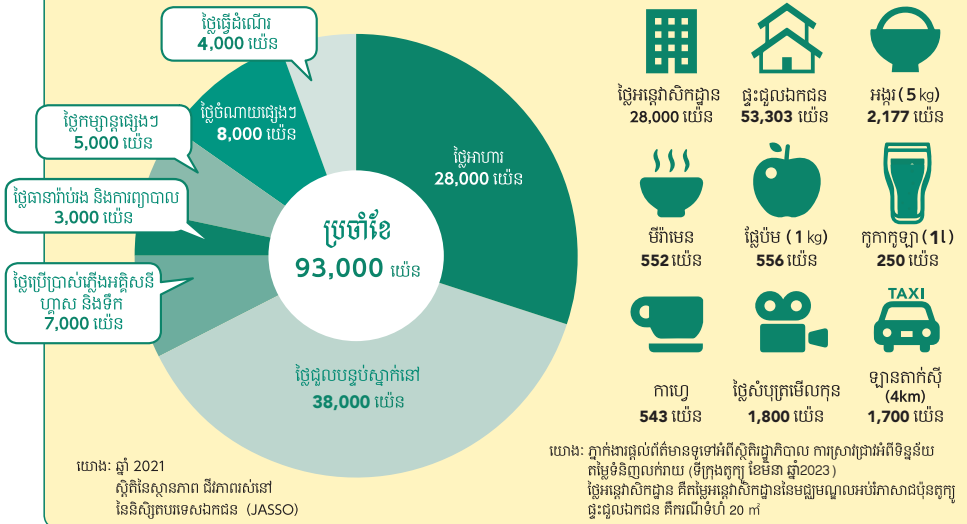


※ លើកលែងមហាវិទ្យាល័យវិទ្យាសាស្ត្រ ជនជាតិជប៉ុន ទទួលបានសិទ្ធិសិក្សាឥតគិតថ្លៃ
 ※ នៅសាកលវិទ្យាល័យជប៉ុន ថ្លៃសិក្សាទាបបំផុតគឺ ១១ ចំនាត់ត្រូវបង់បន្ថែមថ្លៃចំណាយផ្សេងៗដូចជា ថ្លៃប្រឡងចូលជាដើម

ឃោង:
 ● គេហទំព័រក្រសួងអប់រំ និងវិទ្យាសាស្ត្រជប៉ុន លទ្ធផលស្ថិតិនៃការបង់ថ្លៃសិក្សាបឋមនិងសិក្សាឆ្នាំសិក្សា 2021 នៃសាកលវិទ្យាល័យជប៉ុនជាដើម (https://www.mext.go.jp/a_menu/koutou/shinkou/07021403/1412031_00004.htm)

ថ្លៃចំណាយការរស់នៅ

- ការចំណាយទូទៅសម្រាប់ការរស់នៅក្នុងទីក្រុងគីកាន់តៃខ្ពស់។ ខ) តូក្យូ : 108,000 យ៉េន



ការងារក្រៅម៉ោងសិក្សា

ចំពោះនិស្សិតបរទេស ដែលមានទិដ្ឋភាពជាជនបរទេស ក៏អាចធ្វើការងារក្រៅម៉ោងបានចំនួនក្រោម 28ម៉ោង ក្នុងមួយសប្តាហ៍ តាមរយៈការដាក់ពាក្យស្នើសុំ "ការអនុញ្ញាតិធ្វើសកម្មភាពក្រៅម៉ោង" នៅមន្ទីរគ្រប់គ្រងអន្តោប្រវេសន៍ប្រចាំតំបន់ជាដើមបានផងដែរ។

ចូរច្របូបច្របាច់ការរស់នៅ ចំពោះឈ្មោះអ្នករៀនសិក្សានៅបរទេស អំពីការ "អាចរកប្រាក់នៅក្នុងអំឡុងពេលសិក្សាក្នុងប្រទេសជប៉ុន!"

- ✗ អ្នកអាចរកប្រាក់បានតាមរយៈការងារមានប្រាក់កម្រៃ 3000យ៉េន ក្នុង១ម៉ោង។
- ✗ អ្នកអាចរកប្រាក់ 300,000យ៉េន ជាម៉ូណេយ័រដោយការងារក្រៅម៉ោង ក្នុងអំឡុងពេលសិក្សា។
- ✔ ប្រាក់កម្រៃជាទូទៅ 1000 យ៉េនក្នុង១ម៉ោង។
- ✔ ប្រាក់ចំណូលអាចទទួលបានពីការងារក្រៅម៉ោង គឺប្រមាណ 59,000 យ៉េន ក្នុង១ខែ។

អាហារូបករណ៍ & ជំនួយថវិកា

អាហារូបករណ៍ <https://www.studyinjapan.go.jp/en/planning/scholarships/>

វិធីទី 1 ចុះឈ្មោះស្វែងរកអាហារូបករណ៍ជាមួយស្ថាប័នរដ្ឋ

| | អាហារូបករណ៍រាជរដ្ឋាភិបាលជប៉ុន(ក្រសួងអប់រំ) | ប្រាក់ខ្ទប់មួយឆ្នាំទឹកចិត្តការសិក្សា | ប្រាក់ខ្ទប់ជំនួយជីវិតសិស្សសាលាសាធារណៈ (គម្រោងជំនួយសិស្សសាលាសាធារណៈ) |
|-----------------------------------|---|--|--|
| ប្រាក់អាហារូបករណ៍ទទួលបានប្រចាំខែ | ចាប់ពី 117,000 យ៉េន * | 48,000 យ៉េន ឬ 30,000 យ៉េន ** | 80,000 យ៉េន |
| ការបញ្ចុះតម្លៃថ្លៃសិក្សា | ✔ | | |
| សំបុត្រយន្តហោះព្រឹត្តិប្រាក់ | ✔ | | |
| ការអប់រំបំប៉នបន្ថែមព្រឹត្តិប្រាក់ | ✔ | | |
| រយៈពេលទទួលបានអាហារូបករណ៍ | ទទួលបានរហូតដល់បញ្ចប់ការសិក្សា | 1 ឆ្នាំ ឬ 6 ខែ | កំឡុងពេលចូលរួមក្នុងកម្មវិធីសិក្សាប្រចាំឆ្នាំ |
| សម្រាប់និស្សិត | ថ្នាក់ក្រោយឧត្តមសិក្សា/ ថ្នាក់ឧត្តមសិក្សា/ ថ្នាក់បណ្ឌិត/ ថ្នាក់បណ្ឌិតសាលាសាធារណៈ/ សាលាសាធារណៈ | ថ្នាក់ក្រោយឧត្តមសិក្សា / ថ្នាក់ឧត្តមសិក្សា / សាលាសាធារណៈ/ ថ្នាក់បណ្ឌិតសាលាសាធារណៈ/ សាលាសាធារណៈ | និស្សិតក្រោយឧត្តមសិក្សាជនបរទេសសិក្សាតិចជាង១ឆ្នាំ / ថ្នាក់ឧត្តមសិក្សា / សាលាសាធារណៈ/ ថ្នាក់បណ្ឌិតសាលាសាធារណៈ/ សាលាសាធារណៈ |
| កម្រិតពិន្ទុ | ✔ | ✔ | ✔ |
| កម្រិតសង្គ្រោះសេវា | | ✔ | ✔ |
| វិធីប្រើសេវា | ការវិនិច្ឆ័យបើកសារការប្រមូលសំណើ ការសម្ភាសន៍ | ទៅតាមលក្ខខណ្ឌសាលា | ការវិនិច្ឆ័យបើកសារ |
| ចំនួនប្រើសេវា | មិនបង្ហាញជាសាធារណៈ | ប្រមាណ 7,000 នាក់ | ប្រមាណ 5,000 នាក់ |

អាសយដ្ឋានទំនាក់ទំនង/ អាសយដ្ឋានដាក់ពាក្យ

- ស្ថានទូត ឬស្ថានកុងស៊ុលជប៉ុន ប្រចាំប្រទេសរបស់អ្នក/ សាលាសាធារណៈជប៉ុនដែលអ្នកកំពុងសិក្សា
- សាលាអ្នកមានគម្រោងទៅសិក្សានៅប្រទេសជប៉ុន
- សាលាអ្នកកំពុងសិក្សាបច្ចុប្បន្ន

វិធីទី 2

ដាក់ពាក្យស្នើសុំអាហារូបករណ៍នៅអាជ្ញាធរស្វយ័ត ប្រចាំតំបន់ ឬក្រុមហ៊ុនឯកជន

- ដាក់ពាក្យសុំបន្ទាប់ពីចូលសិក្សា
- មានការណែនាំច្រើនដែលបានកំណត់នូវមុខវិជ្ជាជំនាញនៅប្រទេសកំណើត ឬនៅសាលារៀនគ្រប់គ្រងការសិក្សា។
- មានការជ្រើសរើសចំនួនតិចនាក់ រហូតដល់រាប់រយនាក់ក្នុង 1ឆ្នាំ។ អ្នកអាចស្វែងរកបាននៅក្នុងវេបសាយខាងក្រោម។

អាហារូបករណ៍តំបន់ស្វយ័ត / អង្គការឯកជន <https://www.studyinjapan.go.jp/en/planning/scholarships/other-scholarships/>

អាសយដ្ឋានទំនាក់ទំនង/អាសយដ្ឋានដាក់ពាក្យ... សាលារៀនគ្រប់គ្រងការសិក្សា/អង្គការផ្សេងៗ

វិធីទី 3

ដាក់ពាក្យអាហារូបករណ៍របស់សាលាផ្ទាល់ / ប្រើប្រាស់ប្រព័ន្ធបញ្ជាតិមួយសិក្សា

ករណីសាកលវិទ្យាល័យ X ... ក្នុងករណីសាកលវិទ្យាល័យ Y ...

ការបញ្ចុះតម្លៃសិក្សា (50% ឬ 100%) ទទួលបានប្រាក់អាហារូបករណ៍ចំនួន 82,000 យ៉េន ប្រចាំខែ (រយៈពេល4ឆ្នាំ)

សម្រាប់... និស្សិតមានបញ្ហាលើកក្នុងការបង់ថ្លៃសិក្សាដោយហេតុផលខ្លះៗថវិកា និងនិស្សិតមានទិសដៅសិក្សាល្អបំផុត

សម្រាប់... និស្សិតដែលមានពិន្ទុប្រឡងចូលខ្ពស់បំផុត

អាសយដ្ឋានទំនាក់ទំនង/អាសយដ្ឋានដាក់ពាក្យ... សាលាគ្រប់គ្រងការសិក្សា

៖ ព័ត៌មាន

គេហទំព័រព័ត៌មានអំពីការសិក្សានៅប្រទេសជប៉ុន

នៅក្នុងគេហទំព័រព័ត៌មានអំពីការសិក្សានៅប្រទេសជប៉ុនមានណែនាំអំពីព័ត៌មានសំខាន់ៗសម្រាប់ការសិក្សានៅប្រទេសជប៉ុន ដូចជា៖ របៀបត្រៀមរៀបចំការសិក្សានៅប្រទេសជប៉ុន ព័ត៌មានសាលានិងជីវភាពរស់នៅក្នុងប្រទេសជប៉ុន និងព័ត៌មានអំពី អាហារូបករណ៍ជាដើម។ អ្នកក៏អាចស្វែងរកនូវព័ត៌មានផ្សេងៗដូចជា៖ មុខជំនាញសិក្សាដែលអ្នកចាប់អារម្មណ៍ ឬកាសាស្ត្រា ចាញ់ប្រើក្នុងការបង្រៀន និងអាសយដ្ឋានរបស់សាលា ព្រមទាំងព័ត៌មាននានារបស់សាលាដែលអ្នកចាប់អារម្មណ៍ជាដើមផងដែរ។

គេហទំព័រនេះមិនសម្រាប់តែអ្នកមានបំណងសិក្សានៅប្រទេសជប៉ុន និងអ្នកដែលកំពុងស្វែងរកសាលាសិក្សានៅជប៉ុនប៉ុណ្ណោះទេ សម្រាប់អ្នកដែលពុំមានច្បាស់លាស់នឹងព័ត៌មានសិក្សានៅជប៉ុន និងអ្នកកំពុងស្វែងរកប្រទេសដើម្បីទៅសិក្សា សូមចូលមើល នៅក្នុងគេហទំព័រព័ត៌មានអំពីការសិក្សានៅប្រទេសជប៉ុនក្តីខ្លាំង!



គេហទំព័រព័ត៌មាន
អំពីការសិក្សានៅប្រទេសជប៉ុន
[https://www.
studyinjapan.go.jp/
en/](https://www.studyinjapan.go.jp/en/)



ព័ត៌មានអំពីការសិក្សានៅប្រទេសជប៉ុន

វាជាឱកាសដ៏សំខាន់មួយដែលអ្នកអាចជួប និងសាកសួរបុគ្គលិកសាលាដោយផ្ទាល់។ ព័ត៌មានអំពីការសិក្សានៅប្រទេសជប៉ុនត្រូវបានធ្វើឡើងតាមរយៈអនុញ្ញាតជាផ្លូវការ។ ពួកយើងនឹងរង់ចាំអ្នកចូលរួម។

ព័ត៌មានអំពីការសិក្សា
នៅប្រទេសជប៉ុន
[https://www.
studyinjapan.go.jp/
en/events/](https://www.studyinjapan.go.jp/en/events/)



សម្រាប់ព័ត៌មានលម្អិត សូមចូលមើលនៅក្នុងគេហទំព័រព័ត៌មានអំពីការសិក្សានៅប្រទេសជប៉ុន។

ការិយាល័យអង្គការ JASSO ក្រៅប្រទេស

អ្នកអាចធ្វើការប្រឹក្សាអំពីការសិក្សានៅប្រទេសជប៉ុន តាមរយៈការពិភាក្សាដោយផ្ទាល់ តាមទូរស័ព្ទ ឬអ៊ីមែល និងកម្រិតសៀវភៅណែនាំស្តីពីការសិក្សាក្នុងប្រទេសជប៉ុននៅការិយាល័យ ក្រៅប្រទេសទាំង ៥កន្លែងរបស់អង្គការ JASSO បាន។



2nd Floor, Summitas Tower II, Jalan Jenderal Sudirman Kav. 61-62, Jakarta 12190 INDONESIA
Tel : (+62) 21-252-1912
E-mail : info@jasso.or.id
Web : <https://www.jasso.or.id/>
Facebook : <https://www.facebook.com/JASSO.Indonesia>
WhatsApp : <https://api.whatsapp.com/send?phone=62212521912>
Instagram : <https://www.instagram.com/jasso.Indonesia/>



1016/3, 10F Serm-mit Tower, 159 Asok-Montri Rd., Bangkok 10110 THAILAND
Tel : (+66) 2-661-7057
E-mail : info@jeic-bangkok.org
Web : <https://www.jeic-bangkok.org/>
Facebook : <https://www.facebook.com/JASSO.Thailand>



4th Floor, CornerStone Building, 16 Phan Chu Trinh, Hoan Kiem, Hanoi, VIETNAM
Tel : (+84) 24-3710-0226
E-mail : info@jasso.org.vn
Web : <https://www.jasso.org.vn>
Facebook : <https://www.facebook.com/JASSO.Vietnam>



#702 Garden Tower, 84 Yulgok-ro, Jongno-gu, Seoul 03131 Republic of KOREA
Tel : (+82) 2-765-0141
E-mail : jasso@jasso.or.kr
Web : <https://www.jasso.or.kr/>
Facebook : <https://www.facebook.com/JASSO.Korea>
Instagram : <https://www.instagram.com/jasso.korea/>



A-7-5, Northpoint Offices, Mid Valley City, No. 1, Medan Syed Putra Utara, 59200 Kuala Lumpur, Malaysia
Tel : (+60) 3-2287-0812
E-mail : enquiry@studyinjapan.org.my
Web : <https://www.studyinjapan.org.my/>
Facebook : <https://www.facebook.com/JASSO.KL>

? សំណួរ និងចម្លើយ

Q. ខ្ញុំធ្លាប់អ្វីនៅសាលាធានាជប៉ុនពីមុន តើខ្ញុំអាចដាក់ពាក្យប្រឡូងចូលសិក្សាសម្រាប់សិស្សបរទេសបានឬទេ ?

A. សាលានឹងធ្វើការវិនិច្ឆ័យថាតើសិស្សបរទេសអាចប្រឡូងចូលសិក្សាបានឬពុំបាន។ ចំពោះសិស្សបរទេស ដែលបានបញ្ចប់ការសិក្សានៅសាលាវិទ្យាល័យជប៉ុន សូមធ្វើការសាកសួរទៅកាន់សាលាថា តើសិស្សបរទេស អាចដាក់ពាក្យប្រឡូងដូចជនជាតិជប៉ុនបានឬទេ។

Q. សូមប្រាប់ខ្ញុំអំពីគំនិតដាក់ពាក្យចូលរៀនថ្នាក់ត្រូវយូឡូមសិក្សា។

A. នឹងមានការពិនិត្យនូវ គុណវុឌ្ឍិសម្រាប់ការចូលរៀន គម្រោងស្រាវជ្រាវ និងឯកសារពាក្យសុំចូលរៀន។ ជាទូទៅ អ្នកចាំបាច់ត្រូវស្វែងរកស្ថាប័នបណ្ណាល័យបណ្ណប្រឹក្សាស្រាវជ្រាវរបស់អ្នកដោយខ្លួនឯង ហើយដោយសារមានសាលាខ្លះតម្រូវអោយមានការយល់ព្រមទទួលបានខ្លួនពីស្ថាប័នបណ្ណប្រឹក្សាស្រាវជ្រាវនៅមុនពេលដាក់ពាក្យ ដូច្នេះសូមធ្វើការទាក់ទងទុកជាមុន។

Q. តើការបរិច្ឆេទ និងឯកសារចាំបាច់សម្រាប់ការដាក់ពាក្យចូលរៀនជាមួយសិស្សបរទេសមានអ្វីខុសគ្នាពីការប្រឡូងចូលសិក្សាឬទេ ?

A. ចំពោះព័ត៌មានលម្អិតអំពីការដាក់ពាក្យ និងការប្រឡូងចូលជាដើម មានចុះផ្សាយនៅលើគេហទំព័ររបស់សាលា ឬមានសារនៅក្នុងលក្ខណៈជ្រើសរើសជាដើម។ ប្រសិនបើអ្នកបានកម្រិតសិក្សាដែលខ្ពស់ជាងមុនហើយ សូមពិនិត្យមើលនូវគេហទំព័រ និងលក្ខណៈជ្រើសរើសអោយបានលម្អិត។

Q. សូមប្រាប់ខ្ញុំអំពីកម្មវិធីសិក្សាផ្នែកវិទ្យាល័យសម្រាប់សិស្សបរទេស និងអាហារូបករណ៍។

A. ខាងក្រោមនេះគឺជាស្ថាប័នផ្តល់ជំនួយផ្នែកសិក្សាផ្នែកវិទ្យាល័យសម្រាប់សិស្សបរទេស។
● AFS Intercultural Programs
URL : <https://afs.org/>
※ Find AFS in your country
សូមសាកសួរព័ត៌មានលម្អិតនៅការិយាល័យប្រទេសរបស់អ្នក
● YOUTH FOR UNDERSTANDING
URL : <http://yfu.or.jp>

យើងខ្ញុំសូមជូនពរអ្នកទាំងអស់គ្នា អោយទទួលបានជោគជ័យ និងសមិទ្ធិផលជាផ្លូវការសិក្សានៅក្នុងប្រទេសជប៉ុន។

ភ្នាក់ងារផ្តល់ជំនួយនិស្សិតបរទេស នៃអង្គការផ្តល់ជំនួយនិស្សិតជប៉ុន (JASSO)

- ផ្តល់អាហារូបករណ៍
- អនុវត្តនូវការប្រឡូងចូលសាកលវិទ្យាល័យសម្រាប់និស្សិតបរទេស (EJU)
- ប្រមូល និងផ្តល់នូវព័ត៌មានសិក្សាសម្រាប់និស្សិតបរទេស
- ការអប់រំនានាជប៉ុន
- ការផ្តល់ជំនួយស្នាក់នៅ

[រៀបរៀង និងបោះពុម្ពផ្សាយ]
ផ្នែកការងារនិស្សិតបរទេស ការិយាល័យព័ត៌មាននិស្សិតបរទេស នៃអង្គការដ្ឋបាលឯករាជ្យផ្តល់ជំនួយនិស្សិតជប៉ុន (JASSO)
2-2-1 Aomi, Koto-ku, Tokyo 135-8630
E-mail : infoja@jasso.go.jp
Tel : (+81) 3-5520-6111
Web : <https://www.studyinjapan.go.jp/en/>

